

La certificazione delle sementi di riso 2023

A CURA DI LUIGI TAMBORINI

ELABORAZIONE DATI: MARIANGELA FRANCHINI E NORA PELAZZA

PROGETTO GRAFICO E IMPAGNAZIONE: GABRIELE MONGIANO



Indice

1	Superficie delle coltivazioni da seme controllate nel 2022 – ettari	2
2	Sementi certificate nella campagna 2022/2023 - tonnellate	6
3	Superficie coltivata nella campagna 2023 in raffronto al 2022	9
4	Confronto fra le superfici investite a riso nel 2023 ed i quantitativi di seme certificati nel 2022	10
5	Registro nazionale delle varietà di riso	11
5.1	Varietà in prova ai fini dell'iscrizione al Registro Nazionale 2023	18
5.2	Privativa comunitaria per i ritrovati vegetali	19
6	Dati metereologici	29
7	Controllo delle coltivazioni da seme nel 2023	31
7.1	Controllo delle coltivazioni da seme nel 2023	35
7.2	Controllo delle coltivazioni da seme nel 2023: motivi di scarto	39
7.3	Controllo delle coltivazioni da seme nel 2023: ripartizione per provincia	39
8	Superfici certificate ed evoluzione varietale	40
8.1	Evoluzione varietale tipi tondo	40
8.2	Evoluzione varietale tipi medio	42
8.3	Evoluzione varietale tipi Lungo A da <i>parboiled</i>	43
8.4	Evoluzione varietale tipi Lungo A da consumo interno	45
8.5	Evoluzione varietale tipi Lungo B	47
9	Analisi di germinabilità su campioni in natura	49
9.1	Germinabilità: suddivisione in classi di germinazione	49
9.2	Germinelli anormali per alterazioni di natura patologica: suddivisione in classi	50

1 Superficie delle coltivazioni da seme controllate nel 2022 – ettari

Varietà	Provvisoria	Prebase e base	1° Ripr.	2° Ripr.	Approvati	Scartati	Totale
Aivori [†]	0.00	3.00	0.00	0.00	3.00	5.92	8.92
Albatros	0.00	0.18	0.00	0.00	0.18	6.97	7.15
Allegro	0.00	16.29	0.00	12.69	28.98	2.00	30.98
Apollo	0.00	3.32	5.86	0.00	9.18	0.00	9.18
Araldo Pv [†]	0.00	30.44	0.00	0.00	30.44	0.00	30.44
Arborio	0.00	24.03	12.11	0.00	36.14	0.00	36.14
Argo	0.00	0.00	16.00	0.00	16.00	3.03	19.03
Arianna Cl [†]	0.00	0.00	0.00	0.00	0.00	1.00	1.00
Ariete	0.00	3.12	23.43	24.04	50.59	4.04	54.63
Ariosto Cl	0.00	0.00	0.00	7.00	7.00	0.00	7.00
Arpa	0.00	0.00	11.93	21.92	33.85	3.32	37.17
Artemide	0.00	0.06	0.00	11.60	11.66	0.00	11.66
Avana Gold	0.00	1.50	0.00	0.00	1.50	3.00	4.50
Baldo	0.00	28.03	0.00	8.00	36.03	8.85	44.88
Balilla	0.00	7.33	7.09	0.00	14.42	0.00	14.42
Barone Cl	0.00	0.00	0.00	337.54	337.54	63.73	401.27
Borandotto [†]	0.00	0.10	4.75	0.00	4.85	0.00	4.85
Brio	0.00	3.78	26.95	52.31	83.04	0.00	83.04
Bsin19	0.00	0.00	6.94	0.00	6.94	0.00	6.94
Bst2	0.00	1.30	1.60	0.00	2.90	0.00	2.90
Cammeo	0.00	0.00	24.00	112.26	136.26	10.27	146.53
Capo	0.00	8.49	0.00	0.00	8.49	0.00	8.49
Caravaggio [†]	0.00	11.00	3.30	275.06	289.36	64.88	354.24
Carnaroli	0.00	65.83	104.50	200.85	371.18	75.51	446.69
Carnise	0.00	31.77	0.00	0.00	31.77	0.00	31.77
Caroly	0.00	1.48	14.30	0.00	15.78	0.00	15.78
Cartesio	0.00	5.15	0.00	0.00	5.15	0.00	5.15
Casanova	0.00	15.21	2.66	12.98	30.85	1.00	31.85
Celtiko [†]	0.00	1.50	0.00	0.00	1.50	8.94	10.44
Centauro	0.00	8.82	132.17	204.48	345.47	63.50	408.97
Cerere	0.00	35.33	16.60	0.00	51.93	0.00	51.93
Chirone [†]	0.00	0.26	0.00	0.00	0.26	6.77	7.03
Circe [†]	0.00	0.23	0.00	0.00	0.23	16.52	16.75
Cl007	0.00	316.81	31.64	16.37	364.82	29.78	394.60
Cl112 [†]	0.00	0.05	0.00	0.00	0.05	7.65	7.70
Cl122hp	0.00	0.12	0.00	0.00	0.12	0.00	0.12
Cl125hp	0.00	41.70	17.97	0.00	59.67	5.76	65.43
Cl145 [†]	0.00	2.40	0.00	0.00	2.40	11.93	14.33
Cl18	0.00	82.57	92.19	0.00	174.76	6.00	180.76
Cl225hp [†]	0.00	0.56	0.00	0.00	0.56	0.00	0.56
Cl288hp [†]	0.00	0.11	0.00	0.00	0.11	0.00	0.11
Cl28	0.00	15.70	286.81	0.00	302.51	39.59	342.10
Cl33	0.00	11.58	13.27	0.00	24.85	0.00	24.85
Cl35	0.00	0.00	6.00	0.00	6.00	0.00	6.00
Cl388	0.00	2.00	200.04	497.31	699.35	86.09	785.44
Cl44 [†]	5.00	14.51	0.00	0.00	19.51	3.07	22.58

Varietà	Provvisoria	Prebase e base	1° Ripr.	2° Ripr.	Approvati	Scartati	Totale
Cl712gl (Bison Cl)	0.00	14.33	0.00	0.00	14.33	0.00	14.33
Cl712v (Cl 712)	0.00	5.70	0.00	10.48	16.18	20.53	36.71
Colonnello	0.00	0.16	0.00	0.00	0.16	0.00	0.16
Corimbo	0.00	0.19	0.00	0.00	0.19	0.00	0.19
Crlb1	0.00	0.00	0.00	0.00	0.00	9.82	9.82
Crono	0.00	3.72	65.65	0.00	69.37	39.63	109.00
Dante	0.00	12.27	0.00	0.00	12.27	0.00	12.27
Dardo	0.00	7.48	30.76	0.00	38.24	0.00	38.24
Delfo	0.00	0.18	0.00	0.00	0.18	0.00	0.18
Diva Pv [†]	0.00	48.09	0.00	0.00	48.09	0.00	48.09
Ducato	0.00	0.00	0.00	0.00	0.00	19.77	19.77
Duilio	0.00	0.00	7.03	0.00	7.03	0.00	7.03
Ebano Max [‡]	0.00	2.92	0.00	0.00	2.92	0.00	2.92
Eclisse [‡]	0.00	13.06	6.66	0.00	19.72	14.06	33.78
Edison	0.00	0.00	44.41	10.16	54.57	4.00	58.57
Elettra	0.00	0.27	5.18	0.00	5.45	7.13	12.58
Elio	0.00	0.30	4.00	0.00	4.30	0.50	4.80
Elite Pv [*]	6.05	0.00	0.00	0.00	6.05	0.00	6.05
Ellebi	0.00	0.52	0.00	0.00	0.52	0.00	0.52
Emma [‡]	0.00	0.00	0.00	0.00	0.00	0.50	0.50
Enea [‡]	0.00	181.94	0.00	0.00	181.94	8.00	189.94
Ermes	0.00	1.98	0.00	18.57	20.55	0.00	20.55
Etrusco [‡]	0.00	0.10	0.00	0.00	0.10	11.90	12.00
Eusake02 [†]	0.00	0.00	0.00	0.00	0.00	3.83	3.83
Febo	0.00	0.16	0.00	0.00	0.16	0.00	0.16
Fedra	0.00	3.96	0.00	0.00	3.96	0.00	3.96
Filippo [‡]	0.00	0.00	0.00	1.00	1.00	10.00	11.00
Formula Pv [†]	0.00	68.26	0.00	0.00	68.26	0.00	68.26
Fortunato [‡]	0.00	10.81	8.82	0.00	19.63	0.00	19.63
Giglio	0.00	0.00	6.22	0.00	6.22	0.00	6.22
Gladio	0.00	9.13	33.39	50.90	93.42	24.73	118.15
Gloria	0.00	0.00	103.18	0.00	103.18	21.82	125.00
Golia	0.00	4.73	0.00	0.00	4.73	0.00	4.73
Grifone [‡]	0.00	0.00	0.00	0.00	0.00	0.50	0.50
Iarim	0.00	1.17	2.50	0.00	3.67	0.00	3.67
Incanto [‡]	0.00	0.91	0.00	0.00	0.91	0.00	0.91
Indaco [*]	8.10	0.00	0.00	0.00	8.10	0.00	8.10
Infinito [‡]	0.00	0.48	0.00	0.00	0.48	0.00	0.48
Ires 1117 [†]	0.00	2.40	0.00	0.00	2.40	0.00	2.40
Ires 1172 [†]	0.00	2.70	0.00	0.00	2.70	0.00	2.70
Isabela [‡]	0.00	13.02	0.00	0.00	13.02	46.59	59.61
Jemma [‡]	0.00	11.35	0.00	0.00	11.35	0.00	11.35
Kaldor [‡]	0.00	2.03	0.00	0.00	2.03	0.00	2.03
Karbor [‡]	0.00	0.00	3.08	0.00	3.08	0.00	3.08
Karnak	0.00	1.70	0.00	26.09	27.79	0.00	27.79

Varietà	Provvisoria	Prebase e base	1° Ripr.	2° Ripr.	Approvati	Scartati	Totale
Keope‡	0.00	0.00	0.00	35.76	35.76	1.30	37.06
Kinder Pv*	0.00	0.00	0.00	0.00	0.00	4.63	4.63
Kristallino‡	0.00	14.87	69.18	0.00	84.05	13.35	97.40
Laser	0.00	0.00	12.58	0.00	12.58	0.00	12.58
Lasjkk20	0.00	0.09	9.08	0.00	9.17	0.33	9.50
Leonardo	0.00	120.38	27.12	37.57	185.07	17.92	202.99
Leonidas Cl‡	0.00	10.02	5.88	49.50	65.40	343.39	408.79
Levante	0.00	0.00	0.00	0.00	0.00	13.50	13.50
Loto	0.00	19.76	10.94	36.84	67.54	11.47	79.01
Luce Pv†	0.00	12.90	0.00	0.00	12.90	16.00	28.90
Luna Cl	0.00	0.00	0.00	418.79	418.79	1.54	420.33
Maestrале	0.00	1.12	24.01	0.00	25.13	8.40	33.53
Minosse‡	0.00	0.10	0.00	0.00	0.10	9.90	10.00
Mirai	0.00	15.00	10.00	0.00	25.00	0.00	25.00
Mirko	0.00	0.00	0.00	6.60	6.60	0.00	6.60
Misaki	0.00	9.59	0.00	0.00	9.59	0.45	10.04
Mz105	0.00	13.49	21.17	0.00	34.66	0.00	34.66
Mz181	0.00	0.16	2.00	0.00	2.16	2.03	4.19
Mza11†	0.00	0.35	0.00	0.00	0.35	0.00	0.35
Mza7	0.00	6.13	0.00	0.00	6.13	0.00	6.13
Nairobi One	0.00	1.15	0.00	0.00	1.15	1.15	2.30
Nemesi Cl‡	0.00	5.00	6.00	0.00	11.00	44.53	55.53
Nerone 2	0.00	25.49	0.00	0.00	25.49	1.00	26.49
Ninfa	0.00	0.17	0.00	0.00	0.17	0.00	0.17
Oceano	0.00	6.74	0.00	7.96	14.70	0.00	14.70
Omega Cl	0.00	195.77	210.48	12.00	418.25	52.59	470.84
Onice	0.00	3.09	56.29	0.00	59.38	0.00	59.38
Opale	0.00	0.02	4.01	83.83	87.86	7.55	95.41
Pascal	0.00	5.42	0.00	0.00	5.42	0.00	5.42
Penelope	0.00	5.87	0.00	0.00	5.87	8.27	14.14
Poseidone	0.00	5.23	2.39	0.00	7.62	0.00	7.62
Proteo	0.00	0.22	0.00	0.00	0.22	0.00	0.22
Pv1024	0.00	344.49	43.25	0.00	387.74	9.08	396.82
Pv1136-It	0.00	484.34	533.18	131.14	1 148.66	68.34	1 217.00
Razza 77 [§]	0.00	0.00	0.00	0.60	0.60	0.00	0.60
Rg 23913/1/2/2 (Grecale)	0.00	0.03	0.00	0.00	0.03	0.00	0.03
Riond	0.00	0.00	0.00	9.62	9.62	0.00	9.62
Risrus	0.00	0.00	2.03	0.00	2.03	0.00	2.03
Ronaldo	0.00	79.32	63.13	11.43	153.88	35.31	189.19
Rosa Marchetti	0.00	0.18	1.00	0.00	1.18	3.70	4.88
S.andrea	0.00	55.51	18.60	0.00	74.11	18.43	92.54
Sa2003 (Demetra)†	0.00	0.57	0.00	0.00	0.57	0.00	0.57
Selenio	0.00	121.31	463.56	15.00	599.87	46.76	646.63
Sibilla†	0.00	6.26	0.00	0.00	6.26	0.00	6.26

Varietà	Provvisoria	Prebase e base	1° Ripr.	2° Ripr.	Approvati	Scartati	Totale
Sofia [‡]	0.00	0.00	0.00	0.00	0.00	0.02	0.02
Sole Cl	0.00	0.00	0.00	307.99	307.99	17.23	325.22
Solitario [‡]	0.00	1.50	7.33	0.00	8.83	6.22	15.05
Spillo [‡]	0.00	0.00	5.69	0.00	5.69	0.00	5.69
Sunrose Pv [†]	0.00	7.00	0.00	0.00	7.00	10.88	17.88
Tea	0.00	2.70	0.00	0.00	2.70	0.00	2.70
Telemaco	0.00	32.76	0.00	0.00	32.76	31.72	64.48
Terra Cl	0.00	0.00	0.00	85.76	85.76	11.82	97.58
Tesla	0.00	0.40	0.00	2.81	3.21	12.86	16.07
Teti	0.00	6.02	63.05	0.00	69.07	9.00	78.07
Tiberio	0.00	0.00	20.00	0.00	20.00	0.00	20.00
Unico	0.00	16.39	0.00	34.33	50.72	0.00	50.72
Vampire [‡]	0.00	0.03	0.00	0.00	0.03	0.47	0.50
Velox	0.00	5.50	21.01	0.00	26.51	0.00	26.51
Venere	0.00	7.40	14.59	79.40	101.39	18.86	120.25
Verele'	0.00	1.00	0.00	0.00	1.00	3.83	4.83
Vialone Nano	0.00	3.28	5.07	148.58	156.93	7.72	164.65
Vn25(24) (Paganini) [†]	0.00	4.49	0.00	0.00	4.49	0.00	4.49
Volano	0.00	14.11	98.10	57.48	169.69	40.01	209.70
Volta	0.00	4.19	0.00	0.00	4.19	0.00	4.19
Wang	0.00	1.46	6.23	0.00	7.69	0.00	7.69
Yari	0.00	21.71	16.39	0.00	38.10	10.50	48.60
Yume	0.00	0.00	63.35	0.00	63.35	9.59	72.94
Zar	0.00	22.88	8.57	0.00	31.45	4.00	35.45
Totale	19.15	2 944.64	3 308.25	3 484.60	9 756.64	1 718.08	11 474.72

* Varietà al 1° anno di prova ai fini dell'iscrizione al registro Nazionale

† Varietà al 2° anno di prova ai fini dell'iscrizione al registro Nazionale

‡ Varietà iscritte al "Catalogo comune delle varietà delle specie di piante agricole"

§ Varietà da conservazione in iscrizione

2 Sementi certificate nella campagna 2022/2023 - tonnellate

Varietà	Prebase e base	1° Ripr.	2° Ripr.	Provvisoria	Totale
Aivori	23.50	0.0	0.00	0.0	23.50
Albatros	0.80	5.5	0.00	0.0	6.30
Allegro	15.00	0.0	116.50	0.0	131.50
Apollo	2.35	5.0	32.50	0.0	39.85
Araldo Pv	184.50	0.0	0.00	0.0	184.50
Arborio	6.00	0.0	23.10	0.0	29.10
Argo	0.00	0.0	22.40	0.0	22.40
Ariete	0.80	20.0	234.00	0.0	254.80
Arpa	8.00	4.8	292.75	0.0	305.55
Artemide	0.30	0.0	24.00	0.0	24.30
Avana Gold	4.00	0.0	0.00	0.0	4.00
Baldo	12.40	0.0	28.50	0.0	40.90
Balilla	5.00	0.0	52.50	0.0	57.50
Barone Cl	0.00	0.0	2 026.00	0.0	2 026.00
Bison Cl	64.00	0.0	24.00	0.0	88.00
Borandotto	0.50	20.0	0.00	0.0	20.50
Brio	16.40	0.0	323.50	0.0	339.90
Bsin 19	17.20	0.0	22.80	0.0	40.00
Bst2	5.20	3.6	11.60	0.0	20.40
Cammeo	0.00	24.0	762.80	0.0	786.80
Capo	4.20	0.0	16.50	0.0	20.70
Caravaggio	69.60	19.0	1 659.10	0.0	1 747.70
Carnaroli	111.60	28.0	935.07	0.0	1 074.67
Carnaval	0.80	0.0	0.00	0.0	0.80
Carnise	13.00	0.0	114.70	0.0	127.70
Caroly	3.00	8.5	55.00	0.0	66.50
Cartesio	18.00	0.0	0.00	0.0	18.00
Centauro	17.80	60.0	733.90	0.0	811.70
Cerere	18.35	0.0	151.50	0.0	169.85
Chirone	1.65	0.0	0.00	0.0	1.65
Circe	1.00	0.0	0.00	0.0	1.00
Cl007	90.00	6.0	1 265.00	0.0	1 361.00
Cl122hp	1.00	0.0	0.00	0.0	1.00
Cl125hp	5.00	0.0	180.50	0.0	185.50
Cl145	9.00	0.0	0.00	0.0	9.00
Cl18	65.60	0.0	490.00	0.0	555.60
Cl225hp	6.00	0.0	0.00	0.0	6.00
Cl228hp	0.70	0.0	0.00	0.0	0.70
Cl28	38.80	0.0	566.50	0.0	605.30
Cl33	14.80	0.0	129.50	0.0	144.30
Cl388	8.40	151.0	2 642.00	0.0	2 801.40
Cl44	63.50	0.0	0.00	13.5	77.00
Cl712	33.50	0.0	86.00	0.0	119.50
Corimbo	0.70	0.0	0.00	0.0	0.70
Crono	0.60	20.0	429.10	0.0	449.70
Dante	6.00	0.0	10.00	0.0	16.00

Varietà	Prebase e base	1° Ripr.	2° Ripr.	Provvisoria	Totale
Dardo	10.95	0.0	164.40	0.0	175.35
Delfo	0.65	0.0	0.00	0.0	0.65
Diva	389.50	0.0	0.00	0.0	389.50
Ducato	0.80	0.0	0.00	0.0	0.80
Ebano Max	4.00	0.0	0.00	0.0	4.00
Eclisse	23.00	0.0	60.00	0.0	83.00
Edison	0.00	3.8	25.20	0.0	29.00
Elettra	0.70	0.0	0.00	0.0	0.70
Elio	1.20	0.0	16.58	0.0	17.78
Elite Pv	0.00	0.0	0.00	44.0	44.00
Ellebi	4.40	0.0	0.80	0.0	5.20
Enea	405.50	0.0	0.00	0.0	405.50
Ermes	0.90	0.0	0.00	0.0	0.90
Etrusco	0.00	0.0	0.00	0.0	0.00
Febo	0.50	0.0	0.00	0.0	0.50
Fedra	0.70	0.0	6.00	0.0	6.70
Filippo	0.00	6.5	0.00	0.0	6.50
Formula Pv	220.50	0.0	0.00	0.0	220.50
Fortunato	10.00	0.0	29.70	0.0	39.70
Giglio	1.20	0.0	14.80	0.0	16.00
Gladio	11.05	0.0	558.60	0.0	569.65
Gloria	0.00	32.5	471.50	0.0	504.00
Golia	1.60	0.0	4.00	0.0	5.60
Iarim	4.40	0.0	4.50	0.0	8.90
Incanto	3.30	0.0	0.00	0.0	3.30
Indaco	0.00	0.0	0.00	37.6	37.60
Infinito	2.45	0.0	0.00	0.0	2.45
Ires1117	0.00	0.0	0.00	0.0	0.00
Ires1172	12.75	0.0	0.00	0.0	12.75
Isabella	30.00	0.0	77.20	0.0	107.20
Jemma	26.50	0.0	0.00	0.0	26.50
Kaldor	9.40	0.0	0.00	0.0	9.40
Karnak	2.00	0.0	83.00	0.0	85.00
Keope	0.00	0.0	222.00	0.0	222.00
Kristallino	41.00	4.0	714.00	0.0	759.00
Laser	0.00	0.0	7.50	0.0	7.50
Lasjkk20	4.40	2.0	46.00	0.0	52.40
Leonardo	21.50	19.0	734.60	0.0	775.10
Leonidas Cl	60.00	45.0	382.50	0.0	487.50
Loto	5.60	0.0	83.20	0.0	88.80
Luce Pv	75.00	0.0	0.00	0.0	75.00
Luna Cl	0.00	0.0	2 333.00	0.0	2 333.00
Maestrale	3.50	0.0	39.00	0.0	42.50
Minosse	0.00	0.0	0.00	0.0	0.00
Mirai	25.00	0.0	84.50	0.0	109.50
Mirko	0.00	0.0	30.00	0.0	30.00
Misaki	2.50	0.0	13.00	0.0	15.50
Mz105	0.00	0.0	149.00	0.0	149.00

Varietà	Prebase e base	1° Ripr.	2° Ripr.	Provvisoria	Totale
Mza7	0.00	0.0	15.00	0.0	15.00
Nairobi One	4.00	0.0	0.00	0.0	4.00
Nemesi Cl	18.00	0.0	22.00	0.0	40.00
Nerone 2	6.00	0.0	113.60	0.0	119.60
Ninfa	0.90	0.0	0.00	0.0	0.90
Oceano	5.00	3.0	76.00	0.0	84.00
Omega Cl	147.50	0.0	2 112.00	0.0	2 259.50
Onice	0.00	6.0	176.40	0.0	182.40
Opale	0.00	50.4	394.10	0.0	444.50
Paganini	13.20	0.0	0.00	0.0	13.20
Pascal	7.60	0.0	4.00	0.0	11.60
Penelope	10.00	0.0	30.00	0.0	40.00
Poseidone	0.85	0.0	0.00	0.0	0.85
Proteo	0.40	0.0	0.00	0.0	0.40
Pvl024	53.50	62.0	2 111.50	0.0	2 227.00
Pv L136-It	42.50	109.0	3 872.50	0.0	4 024.00
Riond	9.60	0.0	51.20	0.0	60.80
Risrus	0.00	2.0	9.60	0.0	11.60
Ronaldo	42.50	18.0	995.50	0.0	1 056.00
Rosa Marchetti	1.30	0.0	0.00	0.0	1.30
S.andrea	14.80	0.0	118.30	0.0	133.10
Sa2003	3.00	0.0	0.00	0.0	3.00
Sagittario	0.40	0.0	0.00	0.0	0.40
Selenio	85.60	40.8	2 301.50	0.0	2 427.90
Sibilla	1.60	0.0	0.00	0.0	1.60
Sole Cl	0.00	0.0	955.00	0.0	955.00
Solitario	3.50	30.0	0.00	0.0	33.50
Sunrose Pv	69.00	0.0	0.00	0.0	69.00
Tea	1.25	0.0	5.40	0.0	6.65
Telemaco	14.50	12.5	201.00	0.0	228.00
Terra Cl	0.00	0.0	352.00	0.0	352.00
Tesla	2.00	0.0	33.20	0.0	35.20
Teti	15.75	8.0	463.50	0.0	487.25
Unico	10.00	0.0	107.50	0.0	117.50
Valente	0.00	0.0	13.00	0.0	13.00
Velox	10.00	0.0	144.50	0.0	154.50
Venere	21.35	30.0	123.00	0.0	174.35
Verele'	4.00	0.0	0.00	0.0	4.00
Vialone Nano	4.50	33.5	424.20	0.0	462.20
Volano	32.80	8.4	241.60	0.0	282.80
Volta	12.40	0.0	2.80	0.0	15.20
Wang	3.20	5.2	5.20	0.0	13.60
Yari	9.00	0.0	51.50	0.0	60.50
Yume	3.60	4.0	117.60	0.0	125.20
Zar	20.00	0.0	170.00	0.0	190.00
Totale	3 090.10	911.0	35 630.10	95.1	39 726.30

3 Superficie coltivata nella campagna 2023 in raffronto al 2022

Dati provvisori E.N.R. - ettari

Varietà	2022	2023	Differenza ettari	Differenza percentuale
Varietà Tondo				
Brio	734	522	-212	-28.9%
Balilla	816	343	-473	-58.0%
Selenio	20 640	14 059	-6 581	-31.9%
Centauro	8 967	5 016	-3 951	-44.1%
Omega Cl	9 957	12 836	2 879	28.9%
Sole Cl	10 893	5 818	-5 075	-46.6%
Varie	13 503	14 403	900	6.7%
Totale Tondo	65 510	52 997	-12 513	-19.1%
Varietà Medio				
Vialone Nano	3 245	2 956	-289	-8.9%
Crono	1 494	1 955	461	30.9%
Varie	3 120	3 539	419	13.4%
Totale Medio	7 859	8 450	591	7.5%
Varietà Lungo A				
Arborio	334	145	-189	-56.6%
Cl 388	14 400	16 424	2 024	14.1%
Caravaggio	7 242	9 004	1 762	24.3%
Roma	13	13	0	0.0%
Cammeo	5 652	4 848	-804	-14.2%
Carnaroli	6 739	6 244	-495	-7.3%
Loto	489	454	-35	-7.2%
Augusto	168	28	-140	-83.3%
Baldo	356	287	-69	-19.4%
S.andrea	1 474	709	-765	-51.9%
Volano	2 244	1 493	-751	-33.5%
Telemaco	883	618	-265	-30.0%
Ronaldo	3 131	3 253	122	3.9%
Dardo	1 842	1 276	-566	-30.7%
Leonardo	3 665	1 642	-2 023	-55.2%
Luna Cl	13 390	10 101	-3 289	-24.6%
Varie	28 035	43 073	15 038	53.6%
Totale Lungo-A	90 057	99 612	9 555	10.6%
Varietà Lungo B				
Cl26	27	12	-15	-55.6%
Gladio	1 871	1 001	-870	-46.5%
Clx1745	63	13	-50	-79.4%
Ecco 51 Cl	90	12	-78	-86.7%
Pvl136it	25 259	22 991	-2 268	-9.0%
Mare Cl	1 869	100	-1 769	-94.6%
Cl28	7 509	3 167	-4 342	-57.8%
Pvl024	10 727	13 187	2 460	22.9%
Varie	7 579	8 696	1 117	14.7%
Totale Lungo-B	54 994	49 179	-5 815	-10.6%
Totale	218 420	210 238	-8 182	-3.7%

4 Confronto fra le superfici investite a riso nel 2023 ed i quantitativi di seme certificati nel 2022

Dati provvisori.

Varietà	Superfici investite (ha)	Quantitativi certificati (t)	Export (t)	Differenza (t)	Utilizzo semente certificata (t/ha)
Arpa	101	306	287	19	1.88
Brio	522	340	248	92	1.76
Centauro	5 016	812	50	762	1.52
Cl28	12 836	605	120	485	0.38
Gladio	1 001	570	490	80	0.80
Krystallino	436	759	692	67	1.54
Opale	331	444	358	86	2.60
Pvl024	13 187	2 227	436	1 791	1.36
Pvl136 It	22 991	4 024	716	3 308	1.44
Ronaldo	3 253	1 056	671	385	1.18
Selenio	14 059	2 428	344	2 084	1.48
Teti	84	487	472	15	1.79
Totale Nazionale	210 238	39 726	8 093	31 633	1.50

5 Registro nazionale delle varietà di riso

Varieta	Codice SIAN	Responsabile
Agata [†]	13 258	Crea- Centro di Ricerca per la Cerealicoltura (CREA-CI-Vc)
Aiace [†]	8 019	Al.mo S.p.A.
Albatros	6 404	Al.mo S.p.A.
Allegro	15 873	Lugano Leonardo Srl
Andromeda CL [†]	20 265	SA.PI.SE Sardo Piemontese Sementi
Apache Red [†]	16 537	Priora Roberto
Apollo	8 033	SA.PI.SE Sardo Piemontese Sementi
Araldo PV	21 860	Lugano Leonardo Srl
Arborio	878	Ente Nazionale Risi
Ares [†]	5 712	Al.mo S.p.A.
Argo	880	Ente Nazionale Risi
Ariete	881	Marchetti Domenico
Ariosto CL [†]	16 474	S.I.S. Società Italiana Sementi
Arpa	9 333	Bertone Sementi Spa
Arsenal [†]	11 098	Lugano Leonardo Srl
Artemide	9 804	SA.PI.SE Sardo Piemontese Sementi
Artiglio [†]	2 795	Valle Agricola Tarditi e Ferrando S.p.A., Riso Gallo S.p.A.
Augusto	7 597	Milano Sementi Società Cooperativa Agricola
Avana Gold [†]	18 320	Vasino Teresio e Figlio Giuseppe Ss, Priora Roberto
BSIN19	20 075	Bertone Sementi Spa
BST2 [†]	20 090	Bertone Sementi Spa
Bacco [†]	12 566	Riso Gallo S.p.A., Valle Agricola Tarditi e Ferrando S.p.A.
Baldo	882	Ente Nazionale Risi
Balilla	884	SA.PI.SE Sardo Piemontese Sementi
Barone CL [†]	14 864	SA.PI.SE Sardo Piemontese Sementi
Bertone ^{*†}	15 788	Stocchi Ugo
Bison CL [†]	20 850	Polenghi Giandomenico
Bravo [†]	4 606	Lugano Leonardo Srl
Brezza [†]	14 207	SA.PI.SE Sardo Piemontese Sementi
Brio	9 334	Bertone Sementi Spa
CL 26 [†]	12 574	Ente Nazionale Risi
CL 71 [†]	12 575	Ente Nazionale Risi
CL A01 [†]	17 671	HPR S.r.l.
CL007	20 822	Polenghi Giandomenico
CL111 [†]	16 144	Louisiana State University
CL112 [†]	21 865	Polenghi Giandomenico
CL12 [†]	13 186	Ente Nazionale Risi
CL122HP	20 838	HPR S.r.l.
CL125HP	19 405	HPR S.r.l.
CL145	21 864	Polenghi Giandomenico

Varieta	Codice SIAN	Responsabile
CL15 [†]	15 330	Ente Nazionale Risi
CL18	19 165	Ente Nazionale Risi
CL225HP	21 862	HPR S.r.l.
CL228HP	21 861	HPR S.r.l.
CL28	16 688	Ente Nazionale Risi
CL31 [†]	15 329	Ente Nazionale Risi
CL33	16 689	Ente Nazionale Risi
CL35	18 018	Ente Nazionale Risi
CL388	17 479	Ente Nazionale Risi
CL44	21 863	Polenghi Giandomenico
CL46 [†]	13 187	Ente Nazionale Risi
CL510 [†]	18 022	Ente Nazionale Risi
CL712	20 823	Polenghi Giandomenico
CL80 [†]	13 185	Ente Nazionale Risi
CRLB1	10 432	Ente Nazionale Risi
CRW3 [†]	10 431	Ente Nazionale Risi
Cammeo	16 655	Dr. Eugenio Gentinetta
Capo	19 928	Società Agricola Giulio Melzi D'Eril S.S.
Carnaroli	890	Ente Nazionale Risi
Carnaval [†]	16 174	Bertone Sementi Spa
Carnise	11 630	SA.PI.SE Sardo Piemontese Sementi
Carnise precoce [†]	11 631	SA.PI.SE Sardo Piemontese Sementi
Caroly	20 305	Riso Gallo S.p.A.
Cartesio	20 861	S.I.S. Società Italiana Sementi
Casanova	15 871	Lugano Leonardo Srl
Castelmochi	3 998	Ente Nazionale Risi
Castigliano [†]	19 667	Lugano Leonardo Srl
Castore [†]	14 183	Al.mo S.p.A.
Celtiko [†]	21 530	Innocenti Mauro
Centauro	8 024	Al.mo S.p.A.
Cerere	11 708	SA.PI.SE Sardo Piemontese Sementi
Chimera [†]	5 713	Al.mo S.p.A.
Chinese Originario [*]	15 787	Stocchi Ugo
Chinese Ostiglia ^{*†}	19 511	Mussa Manuele
Chirone	22 047	Al.mo S.p.A.
Circe	22 092	Al.mo S.p.A.
Colonnello	18 861	Società Agricola Giulio Melzi D'Eril S.S.
Condor [†]	4 545	Al.mo S.p.A.
Corimbo	14 182	Al.mo S.p.A.
Corsa	21 563	Lugano Leonardo Srl
Corsaro [†]	18 679	Ideariso Soc. Agricola Srl
Cripto [†]	891	Ente Nazionale Risi
Crono	12 002	Al.mo S.p.A.
Dante	15 862	S.I.S. Società Italiana Sementi
Dardo	12 000	Al.mo S.p.A.
Dedalo [†]	2 803	Ente Nazionale Risi

Varieta	Codice SIAN	Responsabile
Delfino [†]	7 031	Valle Agricola Tarditi e Ferrando S.p.A., Riso Gallo S.p.A.
Delfo [†]	17 543	Al.mo S.p.A.
Dellarole [*]	19 513	Mussa Manuele
Diva PV	21 855	Lugano Leonardo Srl
Drago [†]	2 802	Ente Nazionale Risi
Ducato	12 765	Crea- Centro di Ricerca per la Cerealicoltura (CREA-CI-Vc)
Duilio [†]	19 190	Ente Nazionale Risi
ECCO 975FP [†]	18 952	Rice Tec, Inc.
ECCO365 [†]	20 409	Rice Tec, Inc.
ECCO51CL [†]	14 861	Rice Tec, Inc.
ECCO61 [†]	14 860	Rice Tec, Inc.
ECCO985 FP [†]	20 410	Rice Tec, Inc.
Ecco 63 [†]	14 858	Rice Tec, Inc.
Edison	20 308	S.I.S. Società Italiana Sementi
Elba [†]	3	Lugano Leonardo Srl
Elettra	13 249	Al.mo S.p.A.
Elio	892	Ente Nazionale Risi
Ellebi	10 429	Bertone Sementi Spa
Ercole [†]	10 427	S.I.S. Società Italiana Sementi
Ermes	14 859	SA.PI.SE Sardo Piemontese Sementi
Europa [†]	2 003	Ente Nazionale Risi
Eurosis [†]	8 031	S.I.S. Società Italiana Sementi
Febo	13 246	Al.mo S.p.A.
Fedra	13 247	Al.mo S.p.A.
Felix [†]	16 522	Lugano Leonardo Srl
Fenice [†]	14 867	S.I.S. Società Italiana Sementi
Fenis [†]	4 548	Al.mo S.p.A.
Fiamma [†]	16 779	SA.PI.SE Sardo Piemontese Sementi
Flipper [†]	4 605	Lugano Leonardo Srl
Formula PV	21 859	Lugano Leonardo Srl
Fragrance [†]	6 270	S.I.S. Società Italiana Sementi
Fuoco [†]	16 553	SA.PI.SE Sardo Piemontese Sementi
Furia CL [†]	14 863	SA.PI.SE Sardo Piemontese Sementi
Galassia [†]	14 862	SA.PI.SE Sardo Piemontese Sementi
Galileo [†]	8 016	Lugano Leonardo Srl
Gange [†]	3 738	Bertone Sementi Spa
Garda [†]	3 966	Lugano Leonardo Srl
Gelso [†]	16 473	S.I.S. Società Italiana Sementi
Gemini [†]	6 403	Al.mo S.p.A.
Generale [†]	15 325	Società Agricola Giulio Melzi D'Eril S.S.
Giano [†]	8 025	Al.mo S.p.A.
Gigante Vercelli ^{*†}	17 077	Ideariso Soc. Agricola Srl
Giglio	12 604	S.I.S. Società Italiana Sementi
Gilda [†]	16 471	S.I.S. Società Italiana Sementi

Varieta	Codice SIAN	Responsabile
Giove [†]	4 587	SA.PI.SE Sardo Piemontese Sementi
Gladio	5 001	Al.mo S.p.A.
Gloria	11 884	Lugano Leonardo Srl
Golia	19 402	S.I.S. Società Italiana Sementi
Grecale	20 797	Riso Gallo S.p.A.
IRES 1117	20 863	Biloni Massimo
IRES 1172	20 862	Biloni Massimo
Iarim	13 189	Ente Nazionale Risi
Ibis [†]	4 546	Al.mo S.p.A.
Inov CL [†]	17 265	Planta Ricetec Uy
Italmochi [†]	3 997	Ente Nazionale Risi
LASJKK20	21 041	Bertone Sementi Spa
Lagostino [†]	15 326	Società Agricola Giulio Melzi D'Eril S.S.
Laser [†]	17 989	Lugano Leonardo Srl
Lencino ^{*†}	18 697	Mussa Manuele
Leonardo	16 536	Lugano Leonardo Srl
Levante [†]	18 149	Riso Gallo S.p.A.
Libero [†]	9 803	Ente Nazionale Risi
Lido [†]	899	S.I.S. Società Italiana Sementi
Lince [†]	12 571	Ente Nazionale Risi
Lomellino [†]	900	Al.mo S.p.A.
Lomello ^{*†}	19 664	Società Agricola Santa Maria Dei Cieli S.r.l., Crea- Centro di Ricerca per la Cerealcoltura (CREA-CI-Vc)
Loto	901	S.I.S. Società Italiana Sementi
Luce PV [†]	21 854	Lugano Leonardo Srl
Luna CL [†]	12 612	SA.PI.SE Sardo Piemontese Sementi
MZ105	20 829	Società Agricola Giulio Melzi D'Eril S.S.
MZ181 [†]	20 831	Società Agricola Giulio Melzi D'Eril S.S.
MZA11 [†]	21 733	Società Agricola Giulio Melzi D'Eril S.S.
MZA7	20 804	Società Agricola Giulio Melzi D'Eril S.S.
Maestrale	18 151	Riso Gallo S.p.A.
Maratelli ^{*†}	15 682	Cascina Canta di Francese Maddalena e Isabella S.S., Maratelli Vittorina
Marchese CL [†]	16 560	SA.PI.SE Sardo Piemontese Sementi
Mare CL [†]	12 610	SA.PI.SE Sardo Piemontese Sementi
Medea [†]	14 205	Al.mo S.p.A.
Megumi [†]	14 866	S.I.S. Società Italiana Sementi
Mercurio [†]	4 586	SA.PI.SE Sardo Piemontese Sementi
Meridio [†]	17 328	Società Agricola Giulio Melzi D'Eril S.S.
Minerva [†]	8 030	SA.PI.SE Sardo Piemontese Sementi
Mirai	16 658	HPR S.r.l.
Mirko [†]	14 868	Lugano Leonardo Srl
Misaki	20 158	SA.PI.SE Sardo Piemontese Sementi
Nairobi One [†]	18 150	Piora Roberto
Nano ^{*†}	19 512	Mussa Manuele

Varieta	Codice SIAN	Responsabile
Naomi [†]	20 794	Lugano Leonardo Srl
Nembo [†]	5 706	Lugano Leonardo Srl
Nerone [†]	11 583	Lugano Leonardo Srl
Nerone 2	19 666	Lugano Leonardo Srl
Nerone Gold [†]	17 199	Lugano Leonardo Srl
Ninfa [†]	13 245	Al.mo S.p.A.
Nuovo Maratelli [†]	6 272	Lugano Leonardo Srl
OMEGA CL	18 917	Polenghi Giandomenico
Oceano	13 261	SA.PI.SE Sardo Piemontese Sementi
Onice	13 260	Crea- Centro di Ricerca per la Cerealicoltura (CREA-CI-Vc)
Opale	11 099	Crea- Centro di Ricerca per la Cerealicoltura (CREA-CI-Vc)
PV03 IT [†]	20 826	Basf Italia S.r.l.
PVL024	18 321	Louisiana State University
PVL136 IT	19 407	Louisiana State University
Padano (Bahia) [†]	908	Ente Nazionale Risi
Paganini	21 318	S.I.S. Società Italiana Sementi, Crea-Centro di Ricerca per la Cerealicoltura (CREA-CI-Vc)
Pascal	20 854	S.I.S. Società Italiana Sementi
Pato [†]	14 869	Lugano Leonardo Srl
Pegaso [†]	2 796	Ente Nazionale Risi
Penelope	18 677	Ideariso Soc. Agricola Srl
Perseo [†]	5 000	Al.mo S.p.A.
Pierrot [†]	8 747	Lugano Leonardo Srl
Poseidone [†]	7 033	Al.mo S.p.A.
Precoce 6 ^{*†}	19 515	Mussa Manuele
Precoce Gallina ^{*†}	19 514	Mussa Manuele
Precocissimo Molina [†]	911	Al.mo S.p.A.
Presto [†]	13 194	Lugano Leonardo Srl
Prometeo	2 797	Ente Nazionale Risi
Proteo [†]	14 204	Al.mo S.p.A.
Puma	12 570	Ente Nazionale Risi
RG201 [†]	16 657	Riso Gallo S.p.A.
RG202 [†]	16 566	Riso Gallo S.p.A.
RG300A [†]	18 977	Riso Gallo S.p.A.
Razza 77 ^{*†}	18 699	Bernascone Domenico
Re CL [†]	17 464	SA.PI.SE Sardo Piemontese Sementi
Reperso	15 959	HPR S.r.l.
Ribaldo [†]	16 173	Bertone Sementi Spa
Ribe (Euribe) [†]	915	Crea- Centro di Ricerca per la Cerealicoltura (CREA-CI-Vc)
Riond	20 083	Bertone Sementi Spa
Risrus [†]	15 327	Bertone Sementi Spa
Roma [†]	2 008	Crea- Centro di Ricerca per la Cerealicoltura (CREA-CI-Vc)

Varieta	Codice SIAN	Responsabile
Rombo [†]	12 568	Riso Gallo S.p.A., Valle Agricola Tarditi e Ferrando S.p.A.
Ronaldo	11 886	Lugano Leonardo Srl
Rosa Marchetti	921	Marchetti Domenico
S. Andrea	927	Ente Nazionale Risi
SA2003	22 141	SA.PI.SE Sardo Piemontese Sementi
SISR215 [†]	7 596	S.I.S. Società Italiana Sementi
SYN 049 [†]	19 478	Syngenta Italia S.p.A., Riso Gallo S.p.A.
Sagittario [†]	13 244	S.I.S. Società Italiana Sementi
Samba [†]	11 097	Lugano Leonardo Srl
Samurai [†]	17 246	HPR S.r.l.
Sanluca [†]	16 475	S.I.S. Società Italiana Sementi
Savio [†]	3 734	S.I.S. Società Italiana Sementi
Scudo [†]	10 426	S.I.S. Società Italiana Sementi
Selenio	924	Ente Nazionale Risi
Sfera [†]	13 195	Lugano Leonardo Srl
Sibilla	22 091	Al.mo S.p.A.
Sirio CL [†]	11 632	SA.PI.SE Sardo Piemontese Sementi
Smeraldo [†]	2 009	SA.PI.SE Sardo Piemontese Sementi
Sole CL [†]	12 607	SA.PI.SE Sardo Piemontese Sementi
Spina [†]	5 003	Al.mo S.p.A.
Sprint [†]	8 015	Lugano Leonardo Srl
Sunrose PV	21 856	Lugano Leonardo Srl
Tea	5 711	Al.mo S.p.A.
Telemaco	16 532	Lugano Leonardo Srl
Terra CL [†]	14 865	SA.PI.SE Sardo Piemontese Sementi
Teseo [†]	13 248	Al.mo S.p.A.
Tesla	20 306	S.I.S. Società Italiana Sementi
Teti	14 203	Al.mo S.p.A.
Thaibonnet [†]	3 247	Bertone Sementi Spa, Ente Nazionale Risi, Lugano Leonardo Srl
Tiberio	18 023	Ente Nazionale Risi
Ulisse [†]	10 433	Lugano Leonardo Srl
Unico	15 328	HPR S.r.l.
Valente [†]	17 465	Ente Nazionale Risi
Vasco [†]	14 181	Lugano Leonardo Srl
Vega [†]	4 549	Al.mo S.p.A.
Velox	19 665	Lugano Leonardo Srl
Venere	4 583	SA.PI.SE Sardo Piemontese Sementi
Verelè [†]	18 953	Vasino Teresio e Figlio Giuseppe Ss
Vialone Nero ^{*†}	16 451	Società Agricola Vialone
Vialone nano	934	Crea- Centro di Ricerca per la Cerealicoltura (CREA-CI-Vc)
Virgilio [†]	19 396	S.I.S. Società Italiana Sementi
Virgo [†]	12 611	SA.PI.SE Sardo Piemontese Sementi
Volano	935	S.I.S. Società Italiana Sementi

Varieta	Codice SIAN	Responsabile
Volta	20 864	S.I.S. Società Italiana Sementi
Wang	13 964	Bertone Sementi Spa
Yari	19 775	Lugano Leonardo Srl
Yume	10 428	S.I.S. Società Italiana Sementi
Zar	17 990	Lugano Leonardo Srl
Zeus [†]	4 608	Marchetti Domenico

Note:

Estratto da <http://www.sian.it> (aggiornato al 31/12/2023)

* Varietà da conservazione

[†] Varietà per le quali non è stato richiesto il controllo in campo nel 2023

5.1 Varietà in prova ai fini dell'iscrizione al Registro Nazionale 2023

Varietà	Costitutore
Secondo anno	
Anteo CL	Lugano Leonardo Srl
Aurora VA	Valle Agricola Tarditi e Ferrando S.p.A.
Candido CL	Lugano Leonardo Srl
Cosmo VA	Valle Agricola Tarditi e Ferrando S.p.A.
ECCO 995FP	Rice Tec, Inc.
Leonardino	Lugano Leonardo Srl
Merito PV	Lugano Leonardo Srl
Paride VA	Valle Agricola Tarditi e Ferrando S.p.A.
Socrate VA	Valle Agricola Tarditi e Ferrando S.p.A.
Primo anno	
Akira PV	HPR S.r.l.
CL100	Polenghi Giandomenico
Daiki PV	HPR S.r.l.
Fabio	Società Agricola Giulio Melzi D'Eril S.S.
Furore	Biloni Massimo
Greta	Sece Sas
Iria HP PV	HPR S.r.l.
Kamir PV	HPR S.r.l.
Mirai akai	HPR S.r.l.
Mirai amai	HPR S.r.l.
Nadir PV	HPR S.r.l.
Pantera	Sece Sas
Poker PV	Polenghi Giandomenico
SAP2305	SA.PI.SE Sardo Piemontese Sementi
SAP2306	SA.PI.SE Sardo Piemontese Sementi
SAP2307	SA.PI.SE Sardo Piemontese Sementi
SAP2308	SA.PI.SE Sardo Piemontese Sementi
SAP2309	SA.PI.SE Sardo Piemontese Sementi
SAP2310	SA.PI.SE Sardo Piemontese Sementi
SAP2311	SA.PI.SE Sardo Piemontese Sementi
Primo anno (sotto sorveglianza ufficiale)	
Apollo Gold	SA.PI.SE Sardo Piemontese Sementi
Dorado	SA.PI.SE Sardo Piemontese Sementi
ECCO875 MA	Rice Tec, Inc.
Elite PV	Lugano Leonardo Srl
Felice	Ires Srl
Fiero	Ires Srl
Forte	Ires Srl
Fox	Riso Gallo S.p.A.
Furbo	Ires Srl
Indaco	Lugano Leonardo Srl
Kinder PV	Polenghi Giandomenico
Otto	SA.PI.SE Sardo Piemontese Sementi
RTH74	Rice Tec, Inc.
Stradivari	S.I.S. Società Italiana Sementi
VI.NA.RPI	Bertone Sementi Spa, Crea- Centro di Ricerca per la Cerealicoltura (CREA-CI-Vc)
Privativa Vegetale	
Balin	Vasino Giuseppe

Varietà	Costitutore
Finale	Lugano Leonardo Srl
Master	Lugano Leonardo Srl
S'Eminas	Meli Gianpiero
S18061	SA.PI.SE Sardo Piemontese Sementi
Senior	Lugano Leonardo Srl

5.2 Privativa comunitaria per i ritrovati vegetali

Regolamento CE n° 2100/94 del 27/7/94

Denominazione	Status	Titolare Protezione	Data applicazione
Adret	cancellato	Centre Français du Riz (CFR); Centre de coopération Internationale en Recherche Agronomique pour le Développement (CIRAD)	12/03/2008
Adriano	cancellato	SUD CEREALES S.C.A.	07/04/2000
Afar	attivo	Semillas Certificadas Castells S.L.	03/01/2006
Agachon	procedura in corso	Centre Français du Riz (CFR); Centre de coopération Internationale en Recherche Agronomique pour le Développement (CIRAD)	17/07/2023
Aguirre	cancellato	SUD CEREALES S.C.A.	14/04/1998
Aiace	attivo	Almo S.p.A.	16/03/2004
Aivori	attivo	Italian Rice Experiment Station (IRES) S.r.l.	06/10/2021
Albaron	cancellato	Centre Français du Riz (CFR); Centre de coopération Internationale en Recherche Agronomique pour le Développement (CIRAD)	12/03/2010
Albatros	attivo	Almo S.p.A.	14/02/2001
Allegro	attivo	Lugano Leonardo S.r.l.	29/10/2015
Alva	attivo	Lugano Leonardo S.r.l.	17/02/2022
Andromeda CL	attivo	BASF Italia S.p.A.; Sardo Piemontese Sementi Soc. Coop. Società Agricola	10/02/2021
Aniride	attivo	Luigi Vitaloni	25/10/2013
Ansar	attivo	Semillas Certificadas Castells S.L.	03/05/2017
Antares	cancellato	Sardo Piemontese Sementi Soc. Coop. Società Agricola	01/02/2010
Apache Red	cancellato	Roberto Priora	04/04/2017

Denominazione	Status	Titolare Protezione	Data applicazione
Ardente EG	attivo	Lugano Leonardo S.r.l.	04/12/2018
Arelate	cancellato	SUD CEREALES S.C.A.	08/03/2001
Ares	cancellato	Almo S.p.A.	04/05/2000
Ariosto CL	attivo	BASF Italia S.p.A.; S.I.S. Società Italiana Sementi S.p.A.	14/02/2019
Arodelta	attivo	Semillas Certificadas Castells S.L.	03/05/2017
Arsenal	cancellato	Lugano Leonardo S.r.l.	10/12/2007
Asia	cancellato	S.I.S. Società Italiana Sementi S.p.A.	03/12/2002
Atlantis	cancellato	S.I.S. Società Italiana Sementi S.p.A.	16/05/2008
Barone CL	attivo	BASF Italia S.p.A.; Sardo Piemontese Sementi Soc. Coop. Società Agricola	31/05/2014
Bendret	cancellato	Cooperativa de Productores de Semillas de Arroz S.C.L.	11/02/2008
Benisants	cancellato	Cooperativa de Productores de Semillas de Arroz S.C.L.	11/02/2008
Bombonet	attivo	Semillas Certificadas Castells S.L.	21/12/2007
Brezza	cancellato	Sardo Piemontese Sementi Soc. Coop. Società Agricola	04/04/2013
Brinca	attivo	Cooperativa de Productores de Semillas de Arroz S.C.L.	08/05/2017
BSIN19	attivo	Bertone Sementi S.p.A.	04/03/2021
BST2	attivo	Bertone Sementi S.p.A.	04/03/2021
Caban	cancellato	CIRAD-BIOS; Centre Français du Riz (CFR)	11/06/2013
Cadet	cancellato	Texas A&M University System; UNITED STATES DEPT. OF AGRICULTURE	03/12/2002
Cambon	cancellato	CIRAD-BIOS; Centre Français du Riz (CFR)	05/02/2014
Canal	cancellato	Semillas Certificadas Castells S.L.	19/03/2002
Capo	attivo	Società Agricola Giulio Melzi d'Eril S.S.	13/04/2021
Carnaval	attivo	Bertone Sementi S.p.A.	30/10/2015
Carnise	attivo	Sardo Piemontese Sementi Soc. Coop. Società Agricola	15/09/2008
Carnise Precoce	cancellato	Sardo Piemontese Sementi Soc. Coop. Società Agricola	15/09/2008
Caroly	attivo	Riso Gallo S.p.A.	27/01/2021
Cartesio	attivo	S.I.S. Società Italiana Sementi S.p.A.	01/02/2022
Casanova	attivo	Lugano Leonardo S.r.l.	29/10/2015
Castells	cancellato	Semillas Certificadas Castells S.L.	23/07/1998
Castigliano	attivo	Lugano Leonardo S.r.l.	21/12/2020
Castore	attivo	Almo S.p.A.	05/08/2013
Centauro	attivo	Almo S.p.A.	16/03/2004

Denominazione	Status	Titolare Protezione	Data applicazione
Centro	attivo	Bertone Sementi S.p.A.; Sece S.a.s. di Cerioli Sergio	26/01/2010
Cerere	attivo	Sardo Piemontese Sementi Soc. Coop. Società Agricola	15/09/2008
Chimera	cancellato	Almo S.p.A.	04/05/2000
Chirone	procedura in corso	Almo S.p.A.	03/05/2023
Circe	procedura in corso	Almo S.p.A.	03/05/2023
CL A01	attivo	BASF Italia S.p.A.	15/01/2018
CL007	attivo	BASF Italia S.p.A.	04/04/2023
CL12	attivo	BASF Agrochemical Products B.V.; Ente Nazionale Risi	22/06/2012
CL125HP	attivo	BASF Italia S.p.A.	05/05/2021
CL142AR	cancellato	Board of Trustees of the University of Arkansas N.A.	02/06/2010
CL15	attivo	BASF Italia S.p.A.; Ente Nazionale Risi	29/06/2015
CL171AR	cancellato	Board of Trustees of the University of Arkansas N.A.	07/05/2008
CL18	attivo	BASF Italia S.p.A.; Ente Nazionale Risi	03/11/2022
CL181AR	cancellato	Board of Trustees of the University of Arkansas N.A.	02/06/2010
CL26	attivo	BASF Agrochemical Products B.V.; Ente Nazionale Risi	05/10/2011
CL28	attivo	BASF Italia S.p.A.; Ente Nazionale Risi	22/05/2017
CL31	attivo	BASF Italia S.p.A.; Ente Nazionale Risi	15/06/2016
CL33	attivo	BASF Italia S.p.A.; Ente Nazionale Risi	22/05/2017
CL35	attivo	BASF Italia S.p.A.; Ente Nazionale Risi	23/09/2019
CL388	attivo	BASF Italia S.p.A.; Ente Nazionale Risi	22/06/2018
CL46	attivo	BASF Agrochemical Products B.V.; Ente Nazionale Risi	22/06/2012
CL510	attivo	BASF Italia S.p.A.; Ente Nazionale Risi	23/09/2019
CL71	attivo	BASF Agrochemical Products B.V.; Ente Nazionale Risi	05/10/2011
CL80	attivo	BASF Agrochemical Products B.V.; Ente Nazionale Risi	22/06/2012
Condor	cancellato	Almo S.p.A.	19/03/1998
Copsemar 7	attivo	Cooperativa de Productores de Semillas de Arroz S.C.L.	01/02/2016
Copsemar 9	attivo	Cooperativa de Productores de Semillas de Arroz S.C.L.	29/08/2019
Corimbo	attivo	Almo S.p.A.	05/08/2013
Corsa	attivo	Lugano Leonardo S.r.l.	15/12/2021

Denominazione	Status	Titolare Protezione	Data applicazione
Corsaro	attivo	Ideariso Societa Agricola S.r.l.	10/05/2019
Crono	attivo	Almo S.p.A.	02/08/2010
CRW3	procedura in corso	Ente Nazionale Risi	09/11/2022
Dante	attivo	S.I.S. Società Italiana Sementi S.p.A.	15/02/2018
Dardo	attivo	Almo S.p.A.	02/08/2010
Dario CL	cancellato	BASF Italia S.p.A.; Sardo Piemontese Sementi Soc. Coop. Società Agricola	10/02/2021
Delfo	attivo	Almo S.p.A.	01/08/2018
Delmar	attivo	Semillas Certificadas Castells S.L.	06/04/2004
Delta	attivo	Semillas Certificadas Castells S.L.	25/04/2005
Doñana	cancellato	Instituto Hispanico del Arroz S.A.	21/02/1996
Ducato	attivo	CREA	14/12/2011
Ebano Max	attivo	Italian Rice Experiment Station (IRES) S.r.l.	06/10/2021
Edison	attivo	S.I.S. Società Italiana Sementi S.p.A.	29/01/2021
Elettra	attivo	Almo S.p.A.	07/08/2012
Ercole	cancellato	S.I.S. Società Italiana Sementi S.p.A.	25/07/2006
Eridano	cancellato	S.I.S. Società Italiana Sementi S.p.A.	21/01/2013
Espidio	cancellato	Instituto Hispanico del Arroz S.A.	10/11/2011
Eurosis	attivo	S.I.S. Società Italiana Sementi S.p.A.	02/10/2003
Everest	cancellato	Lugano Leonardo S.r.l.	04/12/2017
Fado	attivo	Instituto Hispanico del Arroz S.A.	06/02/2012
Fanga	cancellato	Semillas Certificadas Castells S.L.	24/10/1997
Fani	attivo	Semillas Certificadas Castells S.L.	19/03/2002
Fanicris	attivo	Semillas Certificadas Castells S.L.	14/04/2011
Fast	ritirato	Lugano Leonardo S.r.l.	16/01/2012
Febo	attivo	Almo S.p.A.	07/08/2012
Fedra	attivo	Almo S.p.A.	07/08/2012
Felix	attivo	Lugano Leonardo S.r.l.	12/12/2014
Felix 2	attivo	Lugano Leonardo S.r.l.	21/12/2020
Fenice	cancellato	S.I.S. Società Italiana Sementi S.p.A.	05/04/2013
Fenis	cancellato	Almo S.p.A.	19/03/1998
Fidji	cancellato	SUD CEREALES S.C.A.	08/03/2001
Finale	procedura in corso	Lugano Leonardo S.r.l.	05/03/2022
Fonsa	cancellato	Semillas Certificadas Castells S.L.	24/10/1997
Fortunato	attivo	Italian Rice Experiment Station (IRES) S.r.l.	06/10/2021
Fragrance	cancellato	S.I.S. Società Italiana Sementi S.p.A.	08/02/2001

Denominazione	Status	Titolare Protezione	Data applicazione
Furia CL	attivo	BASF Italia S.p.A.; Sardo Piemontese Sementi Soc. Coop. Società Agricola	31/05/2014
Gageron	attivo	Centre Français du Riz (CFR); Centre de coopération Internationale en Recherche Agronomique pour le Développement (CIRAD)	12/03/2010
Gaia EG	attivo	Lugano Leonardo S.r.l.	04/12/2018
Galassia	cancellato	Sardo Piemontese Sementi Soc. Coop. Società Agricola	31/05/2014
Galatxo	cancellato	Semillas Certificadas Castells S.L.	24/10/1997
Galo	attivo	Semillas Certificadas Castells S.L.	16/07/2007
Ganao	cancellato	SUD CEREALES S.C.A.	14/04/1998
Gavella	attivo	Cooperativa de Productores de Semillas de Arroz S.C.L.	24/12/2012
Gelso	attivo	S.I.S. Società Italiana Sementi S.p.A.	15/02/2018
Gemini	attivo	Almo S.p.A.	14/02/2001
Giano	attivo	Almo S.p.A.	16/03/2004
Giglio	attivo	S.I.S. Società Italiana Sementi S.p.A.	31/03/2011
Gilda	attivo	S.I.S. Società Italiana Sementi S.p.A.	15/02/2018
Gines	cancellato	CIRAD-BIOS; Centre Français du Riz (CFR)	14/03/2012
Giotto	procedura in corso	Lugano Leonardo S.r.l.	15/12/2021
Gladio	attivo	Almo S.p.A.	21/12/1998
Gleva	attivo	Semillas Certificadas Castells S.L.	13/01/2005
Gloria	attivo	Lugano Leonardo S.r.l.	19/11/2009
Golia	attivo	S.I.S. Società Italiana Sementi S.p.A.	30/01/2020
Grecale	procedura in corso	Riso Gallo S.p.A.	31/01/2023
Guadiagran	attivo	Instituto Hispanico del Arroz S.A.	10/11/2011
Guara	attivo	Semillas Certificadas Castells S.L.	06/04/2004
Helene	cancellato	SUD CEREALES S.C.A.	09/11/1998
Hispalong	attivo	Instituto Hispanico del Arroz S.A.	03/05/2021
Hispamar	attivo	Instituto Hispanico del Arroz S.A.	10/11/2011
Iarim	attivo	Ente Nazionale Risi	22/06/2012
Iberico CL	procedura in corso	BASF Portuguesa S.A.; Lugano Leonardo S.r.l.	09/05/2023
Ibis	cancellato	Almo S.p.A.	19/03/1998
Il Cardinale	attivo	An Fed Agri S.r.l. Società Agricola	13/01/2016
Il Moro	attivo	An Fed Agri S.r.l. Società Agricola	26/11/2014
Ilda	attivo	Instituto Hispanico del Arroz S.A.	26/08/2008
Illeta	attivo	Semillas Certificadas Castells S.L.	08/06/2015
Indaco	procedura in corso	Lugano Leonardo S.r.l.	16/12/2021
Jolly Nero	attivo	Gian Piero Meli	16/01/2020

Denominazione	Status	Titolare Protezione	Data applicazione
Karnak	attivo	Società Agricola Giulio Melzi d'Eril S.S.	27/10/1999
Kemet	attivo	Azienda Agricola Greppi Lisa e Luca S.S.	20/12/2014
Keris	cancellato	Impresa Agricola Graglia Matteo	20/12/2014
Kolorado	cancellato	Picco Gianmario e Benedetto S.S.	10/01/2013
Koshihikari H3	cancellato	HONDA MOTOR CO.LTD.	20/07/2007
Koshihikari Kazusa 1 Go	cancellato	HONDA MOTOR CO.LTD.	06/12/2007
Krystallino	rifiutato	Lugano Leonardo S.r.l.	16/01/2012
Lamone	cancellato	S.I.S. Società Italiana Sementi S.p.A.	08/02/2001
Laser	attivo	Lugano Leonardo S.r.l.	06/12/2018
LASJKK20	attivo	Bertone Sementi S.p.A.	13/01/2021
Leonardino	procedura in corso	Lugano Leonardo S.r.l.	19/12/2022
Leonardo	attivo	Lugano Leonardo S.r.l.	25/11/2016
Levante	ritirato	Riso Gallo S.p.A.	26/02/2019
Libero	attivo	BASF Agrochemical Products B.V.; Ente Nazionale Risi	02/05/2006
Lince	attivo	Ente Nazionale Risi	05/10/2011
Lirio	attivo	Semillas Certificadas Castells S.L.	08/06/2015
Luna CL	attivo	BASF Italia S.p.A.; Sardo Piemontese Sementi Soc. Coop. Società Agricola	21/11/2011
Lusitano	attivo	Lugano Leonardo S.r.l.	04/12/2017
Maestrале	attivo	Riso Gallo S.p.A.	26/02/2019
Malè	procedura in corso	Riccardo Priora	12/01/2022
Mambo	attivo	Centre Français du Riz (CFR); Centre de coopération Internationale en Recherche Agronomique pour le Développement (CIRAD)	03/03/2021
Manobí	attivo	Centre Français du Riz (CFR); Centre de coopération Internationale en Recherche Agronomique pour le Développement (CIRAD)	11/06/2013
Mar	attivo	Semillas Certificadas Castells S.L.	21/12/2007
Mare CL	attivo	BASF Italia S.p.A.; Sardo Piemontese Sementi Soc. Coop. Società Agricola	21/11/2011
Marisma	attivo	Semillas Certificadas Castells S.L.	06/04/2004
Marquesa	attivo	Semillas Certificadas Castells S.L.	07/10/2014
Maso	cancellato	Semillas Certificadas Castells S.L.	08/10/1997
Master	procedura in corso	Lugano Leonardo S.r.l.	05/03/2022
Mata	attivo	Semillas Certificadas Castells S.L.	07/10/2014
Meco	cancellato	Sardo Piemontese Sementi Soc. Coop. Società Agricola	04/04/2013

Denominazione	Status	Titolare Protezione	Data applicazione
Medea	attivo	Almo S.p.A.	05/08/2013
Megumi	attivo	JFC International (Europe) GmbH; S.I.S. Società Italiana Sementi S.p.A.	04/02/2015
Minima	attivo	Semillas Certificadas Castells S.L.	21/12/2007
Mirai	attivo	HPR S.r.l.	27/09/2016
Mirko	attivo	Lugano Leonardo S.r.l.	18/11/2013
Misaki	attivo	Sardo Piemontese Sementi Soc. Coop. Società Agricola	10/02/2021
Moleta	attivo	Cooperativa de Productores de Semillas de Arroz S.C.L.	08/05/2017
Montsianell	attivo	Cámara Arroceras del Montsià i Seccio de Credit S.C.C.L.	29/07/2002
Musa	cancellato	Sardo Piemontese Sementi Soc. Coop. Società Agricola	21/11/2011
MZ105	attivo	Società Agricola Giulio Melzi d'Eril S.S.	21/01/2021
MZ181	attivo	Società Agricola Giulio Melzi d'Eril S.S.	13/04/2021
MZA7	attivo	Società Agricola Giulio Melzi d'Eril S.S.	13/04/2021
Narciso EG	attivo	Lugano Leonardo S.r.l.	04/12/2018
Nero Beppino	attivo	Società Agricola Melotti Giuseppe & C. s.s.	24/01/2014
Nerone	attivo	Lugano Leonardo S.r.l.	10/12/2007
Nerone 2	attivo	Lugano Leonardo S.r.l.	21/12/2020
Nerone Gold	attivo	Lugano Leonardo S.r.l.	29/10/2015
Ninfa	attivo	Almo S.p.A.	07/08/2012
Oceano	attivo	Sardo Piemontese Sementi Soc. Coop. Società Agricola	12/12/2011
Omega CL	attivo	BASF Italia S.p.A.	19/02/2021
Onice	attivo	CREA	14/12/2011
Orange Nori	attivo	Eleonora Bertolone	19/12/2014
Orellana	attivo	Semillas Certificadas Castells S.L.	06/04/2004
Orione	cancellato	Sardo Piemontese Sementi Soc. Coop. Società Agricola	01/02/2010
Paganini	procedura in corso	CREA; S.I.S. Società Italiana Sementi S.p.A.	15/02/2023
Pascal	attivo	S.I.S. Società Italiana Sementi S.p.A.	01/02/2022
Pato	cancellato	Lugano Leonardo S.r.l.	18/11/2013
Paty	cancellato	CIRAD-BIOS; Centre Français du Riz (CFR)	05/02/2014
Penelope	attivo	Ideariso Societa Agricola S.r.l.	10/05/2019
Perfum	attivo	Semillas Certificadas Castells S.L.	14/04/2011
Perseo	cancellato	Almo S.p.A.	21/12/1998
Piñana	attivo	Semillas Certificadas Castells S.L.	21/12/2007
Potencia	attivo	Semillas Certificadas Castells S.L.	03/05/2017

Denominazione	Status	Titolare Protezione	Data applicazione
Prachinburi 2	cancellato	Department of Agriculture Thailand	20/01/2005
Presen	attivo	Semillas Certificadas Castells S.L.	14/04/2011
Presto	cancellato	Lugano Leonardo S.r.l.	16/01/2012
Proteo	attivo	Almo S.p.A.	05/08/2013
Puma	attivo	Ente Nazionale Risi	05/10/2011
Puntal	attivo	Instituto Hispanico del Arroz S.A.	21/02/1996
PVL024	attivo	BASF Italia S.p.A.	28/03/2019
PVL136 IT	attivo	BASF Italia S.p.A.	19/02/2021
QM1003	cancellato	Bayer CropScience AG	11/10/2010
Regina	attivo	Instituto Nacional de Investigación y Tecnología Agraria y Alimentaria (INIA); Instituto Valenciano de Investigaciones Agrarias (IVIA)	18/03/2019
Reperso	attivo	Giovanni Villa	28/09/2016
RG 201	attivo	Riso Gallo S.p.A.	25/02/2016
RG202	attivo	Riso Gallo S.p.A.	16/02/2017
RG300A	attivo	Riso Gallo S.p.A.	30/01/2020
Ribaldo	attivo	Bertone Sementi S.p.A.	30/10/2015
Ricastello	attivo	Semillas Certificadas Castells S.L.	14/04/2011
Riege	cancellato	CIRAD-BIOS; Centre Français du Riz (CFR)	05/02/2014
Riond	attivo	Bertone Sementi S.p.A.	15/01/2020
Ripallo	cancellato	Cooperativa de Productores de Semillas de Arroz S.C.L.	11/02/2008
Risrus	attivo	Bertone Sementi S.p.A.	01/10/2004
Ronaldo	attivo	Lugano Leonardo S.r.l.	19/11/2009
Rosso Rosetta	attivo	Società Agricola Melotti Giuseppe & C. s.s.	10/01/2017
Rousty	cancellato	Centre Français du Riz (CFR); Centre de coopération Internationale en Recherche Agronomique pour le Développement (CIRAD)	05/02/2014
Rumba	attivo	Centre Français du Riz (CFR); Centre de coopération Internationale en Recherche Agronomique pour le Développement (CIRAD)	25/03/2021
SA2003	procedura in corso	Sardo Piemontese Sementi Soc. Coop. Società Agricola	23/01/2023
Sagittario	attivo	S.I.S. Società Italiana Sementi S.p.A.	11/03/2013
Salvo	cancellato	CREA	14/12/2011
Samba	cancellato	Lugano Leonardo S.r.l.	10/12/2007
Sanluca	attivo	S.I.S. Società Italiana Sementi S.p.A.	15/02/2018
Santerno	cancellato	S.I.S. Società Italiana Sementi S.p.A.	20/04/1998

Denominazione	Status	Titolare Protezione	Data applicazione
Scudo	cancellato	S.I.S. Società Italiana Sementi S.p.A.	25/07/2006
S'Eminas	procedura in corso	Gian Piero Meli	19/01/2022
Senior	procedura in corso	Lugano Leonardo S.r.l.	05/03/2022
Seyne	cancellato	CIRAD-BIOS; Centre Français du Riz (CFR)	14/03/2012
Sfera	ritirato	Lugano Leonardo S.r.l.	16/01/2012
Sibilla	procedura in corso	Almo S.p.A.	03/05/2023
Sinfonia	attivo	Italian Rice Experiment Station (IRES) S.r.l.	06/10/2021
Sirbal	cancellato	Centre Français du Riz (CFR); Centre de coopération Internationale en Recherche Agronomique pour le Développement (CIRAD)	12/03/2010
SIRIO CL	attivo	BASF Italia S.p.A.; Sardo Piemontese Sementi Soc. Coop. Società Agricola	02/05/2007
SISR215	cancellato	S.I.S. Società Italiana Sementi S.p.A.	02/10/2003
SJKK	attivo	Bertone Sementi S.p.A.	05/10/2017
SJKT	ritirato	Bertone Sementi S.p.A.	05/10/2017
SJKT21	attivo	Bertone Sementi S.p.A.	13/01/2021
Sole CL	attivo	BASF Italia S.p.A.; Sardo Piemontese Sementi Soc. Coop. Società Agricola	21/11/2011
Soto	attivo	Semillas Certificadas Castells S.L.	03/05/2017
SP55	cancellato	Lugano Leonardo S.r.l.	29/03/2006
Spina	cancellato	Almo S.p.A.	21/12/1998
Susan	cancellato	Semillas Certificadas Castells S.L.	23/07/1998
Tanaro	cancellato	S.I.S. Società Italiana Sementi S.p.A.	04/02/2002
Tea	attivo	Almo S.p.A.	04/05/2000
Telemaco	attivo	Lugano Leonardo S.r.l.	25/11/2016
Terra CL	attivo	BASF Italia S.p.A.; Sardo Piemontese Sementi Soc. Coop. Società Agricola	31/05/2014
Teseo	attivo	Almo S.p.A.	07/08/2012
Tesla	attivo	S.I.S. Società Italiana Sementi S.p.A.	29/01/2021
Teti	attivo	Almo S.p.A.	05/08/2013
Tiber	cancellato	CIRAD-BIOS; Centre Français du Riz (CFR)	11/06/2013
Tiberio	attivo	Ente Nazionale Risi	26/07/2019
Ulisse	attivo	Lugano Leonardo S.r.l.	21/03/2006
Urano	cancellato	Sardo Piemontese Sementi Soc. Coop. Società Agricola	15/09/2008
Valente	attivo	Ente Nazionale Risi	16/05/2018
Vasco	attivo	Lugano Leonardo S.r.l.	16/01/2012

Denominazione	Status	Titolare Protezione	Data applicazione
Vega	attivo	Almo S.p.A.	19/03/1998
Velox	attivo	Lugano Leonardo S.r.l.	21/12/2020
Venere	attivo	Sardo Piemontese Sementi Soc. Coop. Società Agricola	29/12/1995
Vereda	cancellato	Cooperativa de Productores de Semillas de Arroz S.C.L.	24/12/2012
Verelè	attivo	Roberto Priora	18/03/2021
VI.NA.RPI	procedura in corso	Bertone Sementi S.p.A.; CREA	14/01/2022
Violet Nori	attivo	Eleonora Bertolone	19/12/2014
Virgilio	attivo	S.I.S. Società Italiana Sementi S.p.A.	30/01/2020
Virgo	cancellato	Sardo Piemontese Sementi Soc. Coop. Società Agricola	21/11/2011
Volta	attivo	S.I.S. Società Italiana Sementi S.p.A.	01/02/2022
Vulcano	cancellato	Sardo Piemontese Sementi Soc. Coop. Società Agricola	01/02/2010
Yari	attivo	Lugano Leonardo S.r.l.	21/12/2020
Yume	attivo	JFC International (Europe) GmbH; S.I.S. Società Italiana Sementi S.p.A.	16/05/2008
Zar	attivo	Lugano Leonardo S.r.l.	06/12/2018
Zefiro	ritirato	Almo S.p.A.	04/05/2000
Zeus	cancellato	Almo S.p.A.	19/03/1998

Note:

Estratto dal sito <http://www.cpvo.europa.eu> (aggiornato al 31/12/2023)

6 Dati metereologici

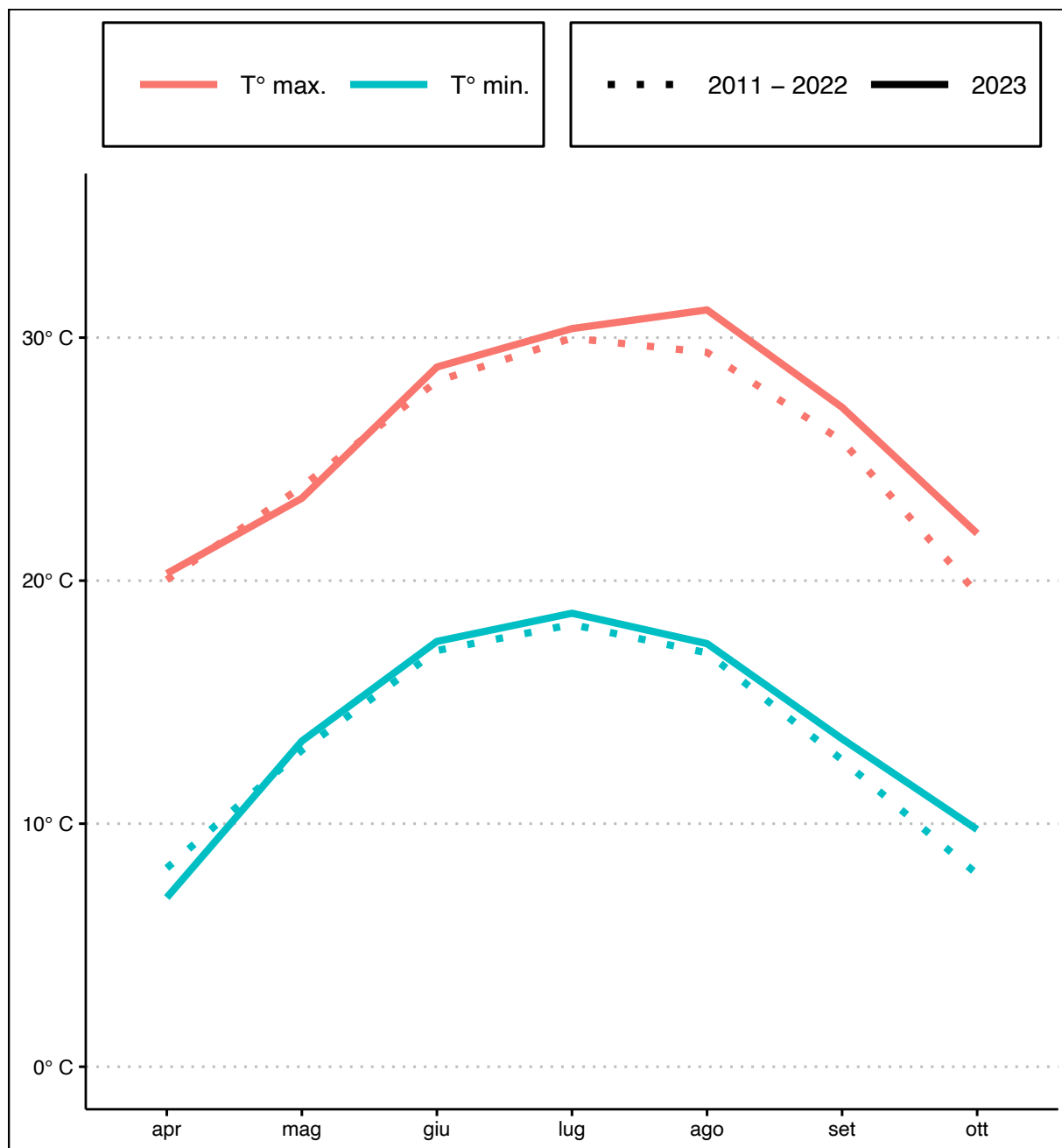


Figura 1: Temperature 2023 a confronto con medie anni 2011-2022 (Vercelli -Dati Rete Agrometeorologica del Piemonte Regione Piemonte - Assessorato Agricoltura - Settore Fitosanitario)

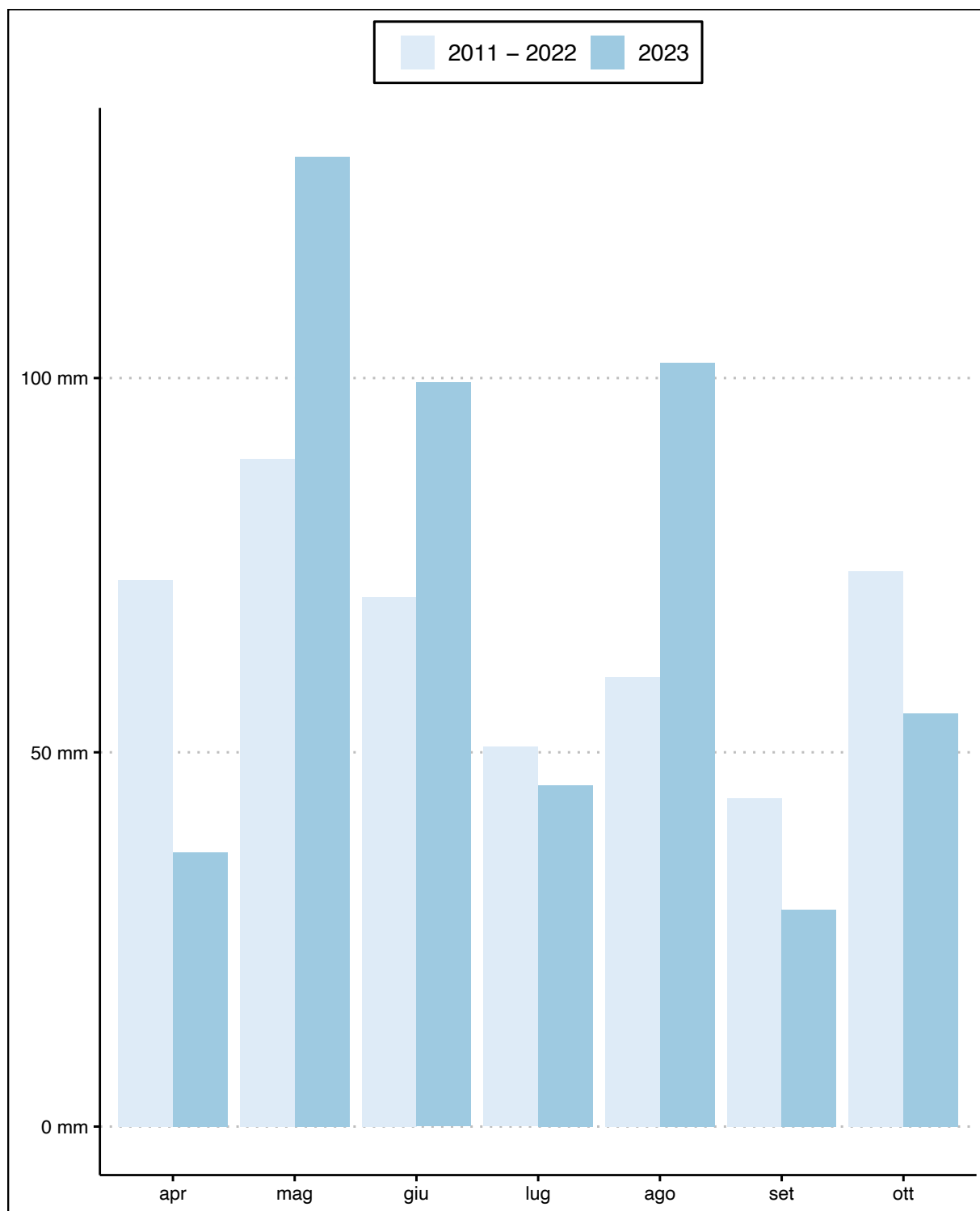


Figura 2: Precipitazioni 2023 a confronto con medie anni 2011-2022 (Vercelli - Dati Rete Agrometeorologica del Piemonte Regione Piemonte - Assessorato Agricoltura - Settore Fitosanitario)

7 Controllo delle coltivazioni da seme nel 2023

Superfici espresse in ettari.

Varietà	Provvisoria	Prebase e base	1° Ripr.	2° Ripr.	Approvati	Scartati	Totale
4ri18/175 [†]	0.00	0.10	0.00	0.00	0.10	0.00	0.10
Aivori [‡]	0.00	0.14	9.40	14.50	24.04	19.21	43.25
Akira Pv [*]	0.00	0.00	0.00	0.00	0.00	0.22	0.22
Albatros	0.00	0.26	0.00	0.00	0.26	0.00	0.26
Allegro	0.00	8.55	20.05	7.00	35.60	3.40	39.00
Alva [‡]	0.00	1.17	0.00	0.00	1.17	0.00	1.17
Apollo	0.00	8.74	0.00	0.00	8.74	0.00	8.74
Araldo Pv	0.00	187.72	0.00	438.51	626.23	197.82	824.05
Arborio	0.00	25.86	0.00	0.00	25.86	0.00	25.86
Argo	0.00	1.00	9.15	0.00	10.15	0.00	10.15
Ariete	0.00	6.06	25.19	0.00	31.25	0.00	31.25
Arpa	0.00	5.90	37.14	21.92	64.96	0.00	64.96
Artemide	0.00	0.20	0.00	2.00	2.20	2.00	4.20
Augusto	0.00	3.10	0.00	0.00	3.10	0.00	3.10
Baldo	0.00	0.75	17.84	0.00	18.59	28.92	47.51
Balilla	0.00	9.04	0.00	0.00	9.04	0.00	9.04
Brio	0.00	0.24	80.97	0.00	81.21	0.00	81.21
Bsin19	0.00	4.29	0.00	0.00	4.29	0.00	4.29
Cammeo	0.00	8.00	0.00	171.39	179.39	9.72	189.11
Candido Cl [*]	2.90	0.00	0.00	0.00	2.90	0.00	2.90
Capo	0.00	2.96	10.62	0.00	13.58	0.00	13.58
Caravaggio [‡]	0.00	3.78	122.30	391.04	517.12	2.91	520.03
Carnaroli	0.00	62.23	286.06	115.37	463.66	81.07	544.73
Carnise	0.00	5.00	28.60	0.00	33.60	0.00	33.60
Caroly	0.00	0.12	5.94	25.13	31.19	0.00	31.19
Cartesio	0.00	7.99	65.87	0.00	73.86	0.00	73.86
Casanova	0.00	2.80	0.00	0.00	2.80	4.62	7.42
Castelmochi	0.00	0.00	0.00	0.00	0.00	0.63	0.63
Celeste [‡]	0.00	1.76	0.00	0.00	1.76	0.00	1.76
Centauro	0.00	6.49	83.47	127.51	217.47	38.17	255.64
Cerere	0.00	20.42	30.97	0.00	51.39	3.00	54.39
Chinese	0.00	0.00	0.00	4.60	4.60	0.00	4.60
Originario [§]							
Chirone	0.00	0.22	2.01	0.00	2.23	0.00	2.23
Circe	0.00	5.56	0.00	0.00	5.56	3.79	9.35
Cl007	0.00	161.06	18.19	264.70	443.95	54.44	498.39
Cl100 [*]	0.10	0.00	0.00	0.00	0.10	0.00	0.10
Cl122hp	0.00	24.10	0.00	0.00	24.10	0.00	24.10
Cl125hp	0.00	0.22	26.16	0.00	26.38	0.00	26.38
Cl145	0.00	40.98	30.43	43.84	115.25	20.73	135.98
Cl18	0.00	21.54	216.01	22.54	260.09	39.00	299.09
Cl225hp	0.00	0.14	0.00	0.00	0.14	0.00	0.14
Cl28	0.00	35.86	115.45	0.00	151.31	0.00	151.31
Cl288hp	0.00	0.00	0.00	0.00	0.00	7.17	7.17
Cl33	0.00	18.00	4.20	0.00	22.20	7.35	29.55
Cl388	0.00	26.90	12.12	700.37	739.39	112.30	851.69
Cl44	0.00	20.19	36.35	0.00	56.54	20.37	76.91
Cl712	0.00	55.06	49.98	31.91	136.95	24.55	161.50

Varietà	Provvisoria	Prebase e base	1° Ripr.	2° Ripr.	Approvati	Scartati	Totale
Colonnello	0.00	0.12	3.92	0.00	4.04	0.00	4.04
Corimbo	0.00	0.26	0.00	0.00	0.26	0.00	0.26
Corsa	0.00	1.22	0.00	0.00	1.22	0.00	1.22
Crlb1	0.00	0.80	17.71	0.00	18.51	0.00	18.51
Crono	0.00	8.05	0.00	65.57	73.62	16.10	89.72
Daiki Pv*	0.00	0.00	0.00	0.00	0.00	0.22	0.22
Dante	0.00	0.60	9.96	0.00	10.56	0.00	10.56
Dardo	0.00	5.10	18.12	0.00	23.22	7.64	30.86
Dellarole§	0.00	0.00	0.00	4.60	4.60	0.00	4.60
Diva Pv	0.00	0.00	0.00	1 130.55	1 130.55	57.06	1 187.61
Dorado†	0.00	0.65	0.00	0.00	0.65	0.82	1.47
Ducato	0.00	6.65	0.00	0.00	6.65	0.00	6.65
Eclisse‡	0.00	15.53	37.19	0.00	52.72	0.00	52.72
Edison	0.00	0.60	0.00	21.80	22.40	0.00	22.40
Elettra	0.00	0.28	3.00	0.00	3.28	0.70	3.98
Elio	0.00	1.10	6.37	0.00	7.47	0.00	7.47
Elite Pv†	0.00	7.20	0.00	0.00	7.20	0.00	7.20
Ellebi	0.00	0.24	17.34	0.00	17.58	3.00	20.58
Emma‡	0.00	1.20	0.00	0.00	1.20	0.00	1.20
Enea‡	0.00	113.94	17.60	49.94	181.48	110.79	292.27
Ermes	0.00	0.00	0.00	0.00	0.00	6.31	6.31
Etrusco‡	0.00	0.30	0.00	0.00	0.30	0.00	0.30
Eusake02	0.00	0.68	0.00	0.00	0.68	0.68	1.36
Febo	0.00	0.56	0.00	0.00	0.56	0.00	0.56
Fedra	0.00	0.26	0.00	0.00	0.26	0.00	0.26
Felice†	0.00	3.44	0.00	0.00	3.44	0.00	3.44
Fiero†	16.10	9.25	0.00	0.00	25.35	1.00	26.35
Filippo‡	0.00	0.15	0.00	0.00	0.15	11.28	11.43
Formula Pv	0.00	99.56	0.00	41.00	140.56	17.85	158.41
Forte†	2.00	0.07	0.00	0.00	2.07	3.37	5.44
Fortunato‡	0.00	14.09	0.00	0.00	14.09	0.00	14.09
Furbo†	0.00	6.00	0.00	0.00	6.00	0.00	6.00
Giglio	0.00	6.82	0.00	0.00	6.82	0.00	6.82
Gioia‡	0.00	2.98	0.00	0.00	2.98	0.00	2.98
Gladio	0.00	7.56	22.43	0.00	29.99	22.38	52.37
Gloria	0.00	0.00	6.34	71.41	77.75	57.43	135.18
Golia	0.00	0.31	6.34	0.00	6.65	0.00	6.65
Grecale	0.00	0.24	0.00	0.00	0.24	0.00	0.24
Grifone‡	0.00	0.00	0.00	0.00	0.00	0.25	0.25
Iarim	0.00	5.53	3.00	0.00	8.53	0.00	8.53
Iberico Cl‡	0.00	2.90	0.00	0.00	2.90	0.00	2.90
Incanto‡	0.00	7.03	0.00	4.52	11.55	0.00	11.55
Indaco†	0.00	15.44	0.00	0.00	15.44	0.00	15.44
Infinito‡	0.00	8.78	0.00	0.00	8.78	0.00	8.78
Ires 1117	0.00	0.00	0.00	0.00	0.00	12.14	12.14
Ires 1172	0.00	0.14	0.00	4.40	4.54	2.00	6.54
Iria Pv*	4.15	0.00	0.00	0.00	4.15	0.00	4.15
Isabela‡	0.00	0.00	56.53	20.00	76.53	63.27	139.80
Jemma‡	0.00	4.90	0.00	0.00	4.90	5.39	10.29
Kamir Pv*	0.70	0.00	0.00	0.00	0.70	0.00	0.70
Karbor‡	0.00	0.00	3.09	0.00	3.09	0.07	3.16

Varietà	Provvisoria	Prebase e base	1° Ripr.	2° Ripr.	Approvati	Scartati	Totale
Karnak	0.00	1.65	6.44	0.00	8.09	0.00	8.09
Keope [‡]	0.00	2.20	3.60	56.59	62.39	8.30	70.69
Kinder Pv [†]	0.00	15.41	0.00	0.00	15.41	0.00	15.41
Kristallino [‡]	0.00	4.77	147.47	0.00	152.24	5.00	157.24
Lasjkk20	0.00	1.95	1.00	18.10	21.05	11.45	32.50
Leonardino*	1.43	0.00	0.00	0.00	1.43	0.00	1.43
Leonardo	0.00	92.28	17.34	0.00	109.62	11.07	120.69
Leonidas Cl [‡]	0.00	3.85	274.80	157.91	436.56	155.29	591.85
Loto	0.00	9.84	0.00	0.00	9.84	0.00	9.84
Maestrale	0.00	18.25	0.00	0.00	18.25	0.00	18.25
Minosse [‡]	0.00	0.01	0.00	0.00	0.01	8.82	8.83
Mirai	0.00	0.00	0.00	15.07	15.07	0.00	15.07
Mirai Akai*	0.00	0.00	0.00	0.00	0.00	0.45	0.45
Mirai Amai*	0.00	0.00	0.00	0.00	0.00	0.22	0.22
Misaki	0.00	2.31	7.67	0.00	9.98	0.00	9.98
Mz105	0.00	17.36	19.33	0.00	36.69	5.34	42.03
Mza7	0.00	0.12	0.00	0.00	0.12	0.00	0.12
Nadir Pv*	0.66	0.00	0.00	0.00	0.66	0.00	0.66
Nemesi Cl [‡]	0.00	10.00	0.00	0.00	10.00	23.77	33.77
Nerone 2	0.00	27.77	0.00	0.00	27.77	0.00	27.77
Oceano	0.00	0.00	0.00	6.74	6.74	8.50	15.24
Omega Cl	0.00	281.39	12.70	496.25	790.34	39.40	829.74
Onice	0.00	0.00	0.00	10.45	10.45	0.00	10.45
Opale	0.00	0.00	0.00	85.30	85.30	0.00	85.30
Otto [†]	0.00	5.60	0.00	0.00	5.60	0.00	5.60
Paganini	0.00	32.63	11.76	0.00	44.39	0.00	44.39
Pascal	0.00	0.00	3.00	0.00	3.00	23.15	26.15
Penelope	0.00	9.05	5.87	0.00	14.92	0.00	14.92
Prodigio [‡]	0.00	7.30	0.00	0.00	7.30	0.00	7.30
Prometeo	0.00	1.05	0.00	0.00	1.05	0.00	1.05
Puma	0.00	0.00	0.00	3.22	3.22	11.60	14.82
Pv1024	0.00	88.00	104.10	280.71	472.81	26.71	499.52
Pv1136-It	0.00	233.39	0.00	489.55	722.94	83.98	806.92
Reperso	0.00	0.00	0.00	0.00	0.00	0.86	0.86
Riond	0.00	0.18	4.08	0.00	4.26	0.00	4.26
Ronaldo	0.00	182.73	39.30	22.85	244.88	4.00	248.88
Rosa Marchetti	0.00	0.56	0.00	0.00	0.56	1.48	2.04
S.andrea	0.00	24.27	16.90	0.00	41.17	4.90	46.07
Demetra	0.00	10.39	0.00	0.00	10.39	0.00	10.39
Selenio	0.00	98.72	309.35	263.86	671.93	35.04	706.97
Sibilla	0.00	6.30	0.00	0.00	6.30	0.00	6.30
Sintra [‡]	0.00	3.37	0.00	0.00	3.37	0.00	3.37
Sogno [‡]	0.00	2.26	0.00	0.00	2.26	0.99	3.25
Solitario [‡]	0.00	0.00	12.86	0.00	12.86	0.00	12.86
Sunrose Pv	0.00	117.84	0.00	147.91	265.75	22.08	287.83
Tea	0.00	2.78	0.00	0.00	2.78	0.00	2.78
Telemaco	0.00	34.87	0.00	0.00	34.87	0.00	34.87
Tesla	0.00	9.49	0.00	0.00	9.49	0.00	9.49
Teti	0.00	3.11	56.81	0.00	59.92	1.50	61.42
Tiberio	0.00	1.10	0.00	0.00	1.10	0.00	1.10
Unico	0.00	3.02	31.93	0.00	34.95	0.00	34.95

Varietà	Provvisoria	Prebase e base	1° Ripr.	2° Ripr.	Approvati	Scartati	Totale
Vampire [‡]	0.00	0.07	0.00	0.00	0.07	0.00	0.07
Velox	0.00	11.86	21.01	0.00	32.87	0.00	32.87
Venere	0.00	3.29	58.57	27.36	89.22	16.53	105.75
Vi.na.pri. [†]	1.80	0.00	0.00	0.00	1.80	0.00	1.80
Vialone Nano	0.00	3.51	17.64	110.63	131.78	4.00	135.78
Volano	0.00	0.60	89.58	16.94	107.12	27.19	134.31
Volta	0.00	14.66	35.42	0.00	50.08	0.00	50.08
Wang	0.00	0.08	1.10	8.57	9.75	0.00	9.75
Yari	0.00	29.36	0.00	0.00	29.36	0.00	29.36
Yume	0.00	0.60	26.41	31.96	58.97	0.00	58.97
Zar	0.00	55.46	0.00	13.20	68.66	0.00	68.66
Totale	29.84	2 641.69	2 909.45	6 059.29	11 640.27	1 622.76	13 263.03

* Varietà al 1° anno di prova ai fini dell'iscrizione al registro Nazionale

† Varietà al 2° anno di prova ai fini dell'iscrizione al registro Nazionale

‡ Varietà iscritte al “Catalogo comune delle varietà delle specie di piante agricole”

§ Varietà da conservazione in iscrizione

7.1 Controllo delle coltivazioni da seme nel 2023

Superficie - ettari (elaborazione della tabella precedente)

Varietà	Provvisoria	Prebase e base	1° Ripr.	2° Ripr.	Approvati	Scartati	Totale
da 501 ha a 1.200 ha							
Diva Pv	0.00	0.00	0.00	1 130.55	1 130.55	57.06	1 187.61
Cl388	0.00	26.90	12.12	700.37	739.39	112.30	851.69
Omega Cl	0.00	281.39	12.70	496.25	790.34	39.40	829.74
Araldo Pv	0.00	187.72	0.00	438.51	626.23	197.82	824.05
Pvl136-It	0.00	233.39	0.00	489.55	722.94	83.98	806.92
Selenio	0.00	98.72	309.35	263.86	671.93	35.04	706.97
Leonidas Cl	0.00	3.85	274.80	157.91	436.56	155.29	591.85
Carnaroli	0.00	62.23	286.06	115.37	463.66	81.07	544.73
Caravaggio	0.00	3.78	122.30	391.04	517.12	2.91	520.03
da 201 ha a 500 ha							
Pvl024	0.00	88.00	104.10	280.71	472.81	26.71	499.52
Cl007	0.00	161.06	18.19	264.70	443.95	54.44	498.39
Cl18	0.00	21.54	216.01	22.54	260.09	39.00	299.09
Enea	0.00	113.94	17.60	49.94	181.48	110.79	292.27
Sunrose Pv	0.00	117.84	0.00	147.91	265.75	22.08	287.83
Centauro	0.00	6.49	83.47	127.51	217.47	38.17	255.64
Ronaldo	0.00	182.73	39.30	22.85	244.88	4.00	248.88
da 101 ha a 200 ha							
Cammeo	0.00	8.00	0.00	171.39	179.39	9.72	189.11
Cl712	0.00	55.06	49.98	31.91	136.95	24.55	161.50
Formula Pv	0.00	99.56	0.00	41.00	140.56	17.85	158.41
Kristallino	0.00	4.77	147.47	0.00	152.24	5.00	157.24
Cl28	0.00	35.86	115.45	0.00	151.31	0.00	151.31
Isabela	0.00	0.00	56.53	20.00	76.53	63.27	139.80
Cl145	0.00	40.98	30.43	43.84	115.25	20.73	135.98
Vialone Nano	0.00	3.51	17.64	110.63	131.78	4.00	135.78
Gloria	0.00	0.00	6.34	71.41	77.75	57.43	135.18
Volano	0.00	0.60	89.58	16.94	107.12	27.19	134.31
Leonardo	0.00	92.28	17.34	0.00	109.62	11.07	120.69
Venere	0.00	3.29	58.57	27.36	89.22	16.53	105.75
da 51 ha a 100 ha							
Crono	0.00	8.05	0.00	65.57	73.62	16.10	89.72
Opale	0.00	0.00	0.00	85.30	85.30	0.00	85.30
Brio	0.00	0.24	80.97	0.00	81.21	0.00	81.21
Cl44	0.00	20.19	36.35	0.00	56.54	20.37	76.91
Cartesio	0.00	7.99	65.87	0.00	73.86	0.00	73.86
Keope	0.00	2.20	3.60	56.59	62.39	8.30	70.69
Zar	0.00	55.46	0.00	13.20	68.66	0.00	68.66
Arpa	0.00	5.90	37.14	21.92	64.96	0.00	64.96
Teti	0.00	3.11	56.81	0.00	59.92	1.50	61.42
Yume	0.00	0.60	26.41	31.96	58.97	0.00	58.97
Cerere	0.00	20.42	30.97	0.00	51.39	3.00	54.39
Eclisse	0.00	15.53	37.19	0.00	52.72	0.00	52.72
Gladio	0.00	7.56	22.43	0.00	29.99	22.38	52.37
da 21 ha a 50 ha							
Volta	0.00	14.66	35.42	0.00	50.08	0.00	50.08

Varietà	Provvisoria	Prebase e base	1° Ripr.	2° Ripr.	Approvati	Scartati	Totale
Baldo	0.00	0.75	17.84	0.00	18.59	28.92	47.51
S.andrea	0.00	24.27	16.90	0.00	41.17	4.90	46.07
Paganini	0.00	32.63	11.76	0.00	44.39	0.00	44.39
Aivori	0.00	0.14	9.40	14.50	24.04	19.21	43.25
Mz105	0.00	17.36	19.33	0.00	36.69	5.34	42.03
Allegro	0.00	8.55	20.05	7.00	35.60	3.40	39.00
Unico	0.00	3.02	31.93	0.00	34.95	0.00	34.95
Telemaco	0.00	34.87	0.00	0.00	34.87	0.00	34.87
Nemesi Cl	0.00	10.00	0.00	0.00	10.00	23.77	33.77
Carnise	0.00	5.00	28.60	0.00	33.60	0.00	33.60
Velox	0.00	11.86	21.01	0.00	32.87	0.00	32.87
Lasjkk20	0.00	1.95	1.00	18.10	21.05	11.45	32.50
Ariete	0.00	6.06	25.19	0.00	31.25	0.00	31.25
Caroly	0.00	0.12	5.94	25.13	31.19	0.00	31.19
Dardo	0.00	5.10	18.12	0.00	23.22	7.64	30.86
Cl33	0.00	18.00	4.20	0.00	22.20	7.35	29.55
Yari	0.00	29.36	0.00	0.00	29.36	0.00	29.36
Nerone 2	0.00	27.77	0.00	0.00	27.77	0.00	27.77
Cl125hp	0.00	0.22	26.16	0.00	26.38	0.00	26.38
Fiero	16.10	9.25	0.00	0.00	25.35	1.00	26.35
Pascal	0.00	0.00	3.00	0.00	3.00	23.15	26.15
Arborio	0.00	25.86	0.00	0.00	25.86	0.00	25.86
Cl122hp	0.00	24.10	0.00	0.00	24.10	0.00	24.10
Edison	0.00	0.60	0.00	21.80	22.40	0.00	22.40
da 11 ha a 20 ha							
Ellebi	0.00	0.24	17.34	0.00	17.58	3.00	20.58
Crlb1	0.00	0.80	17.71	0.00	18.51	0.00	18.51
Maestrale	0.00	18.25	0.00	0.00	18.25	0.00	18.25
Indaco	0.00	15.44	0.00	0.00	15.44	0.00	15.44
Kinder Pv	0.00	15.41	0.00	0.00	15.41	0.00	15.41
Oceano	0.00	0.00	0.00	6.74	6.74	8.50	15.24
Mirai	0.00	0.00	0.00	15.07	15.07	0.00	15.07
Penelope	0.00	9.05	5.87	0.00	14.92	0.00	14.92
Puma	0.00	0.00	0.00	3.22	3.22	11.60	14.82
Fortunato	0.00	14.09	0.00	0.00	14.09	0.00	14.09
Capo	0.00	2.96	10.62	0.00	13.58	0.00	13.58
Solitario	0.00	0.00	12.86	0.00	12.86	0.00	12.86
Ires 1117	0.00	0.00	0.00	0.00	0.00	12.14	12.14
Incanto	0.00	7.03	0.00	4.52	11.55	0.00	11.55
Filippo	0.00	0.15	0.00	0.00	0.15	11.28	11.43
Meno di 10 ha							
Dante	0.00	0.60	9.96	0.00	10.56	0.00	10.56
Onice	0.00	0.00	0.00	10.45	10.45	0.00	10.45
Demetra	0.00	10.39	0.00	0.00	10.39	0.00	10.39
Jemma	0.00	4.90	0.00	0.00	4.90	5.39	10.29
Argo	0.00	1.00	9.15	0.00	10.15	0.00	10.15
Misaki	0.00	2.31	7.67	0.00	9.98	0.00	9.98
Loto	0.00	9.84	0.00	0.00	9.84	0.00	9.84
Wang	0.00	0.08	1.10	8.57	9.75	0.00	9.75
Tesla	0.00	9.49	0.00	0.00	9.49	0.00	9.49
Circe	0.00	5.56	0.00	0.00	5.56	3.79	9.35

Varietà	Provvisoria	Prebase e base	1° Ripr.	2° Ripr.	Approvati	Scartati	Totale
Balilla	0.00	9.04	0.00	0.00	9.04	0.00	9.04
Minosse	0.00	0.01	0.00	0.00	0.01	8.82	8.83
Infinito	0.00	8.78	0.00	0.00	8.78	0.00	8.78
Apollo	0.00	8.74	0.00	0.00	8.74	0.00	8.74
Iarim	0.00	5.53	3.00	0.00	8.53	0.00	8.53
Karnak	0.00	1.65	6.44	0.00	8.09	0.00	8.09
Elio	0.00	1.10	6.37	0.00	7.47	0.00	7.47
Casanova	0.00	2.80	0.00	0.00	2.80	4.62	7.42
Prodigio	0.00	7.30	0.00	0.00	7.30	0.00	7.30
Elite Pv	0.00	7.20	0.00	0.00	7.20	0.00	7.20
Cl288hp	0.00	0.00	0.00	0.00	0.00	7.17	7.17
Giglio	0.00	6.82	0.00	0.00	6.82	0.00	6.82
Ducato	0.00	6.65	0.00	0.00	6.65	0.00	6.65
Golia	0.00	0.31	6.34	0.00	6.65	0.00	6.65
Ires 1172	0.00	0.14	0.00	4.40	4.54	2.00	6.54
Ermes	0.00	0.00	0.00	0.00	0.00	6.31	6.31
Sibilla	0.00	6.30	0.00	0.00	6.30	0.00	6.30
Furbo	0.00	6.00	0.00	0.00	6.00	0.00	6.00
Otto	0.00	5.60	0.00	0.00	5.60	0.00	5.60
Forte	2.00	0.07	0.00	0.00	2.07	3.37	5.44
Chinese Originario	0.00	0.00	0.00	4.60	4.60	0.00	4.60
Dellarole	0.00	0.00	0.00	4.60	4.60	0.00	4.60
Bsin19	0.00	4.29	0.00	0.00	4.29	0.00	4.29
Riond	0.00	0.18	4.08	0.00	4.26	0.00	4.26
Artemide	0.00	0.20	0.00	2.00	2.20	2.00	4.20
Iria Pv	4.15	0.00	0.00	0.00	4.15	0.00	4.15
Colonnello	0.00	0.12	3.92	0.00	4.04	0.00	4.04
Elettra	0.00	0.28	3.00	0.00	3.28	0.70	3.98
Felice	0.00	3.44	0.00	0.00	3.44	0.00	3.44
Sintra	0.00	3.37	0.00	0.00	3.37	0.00	3.37
Sogno	0.00	2.26	0.00	0.00	2.26	0.99	3.25
Karbor	0.00	0.00	3.09	0.00	3.09	0.07	3.16
Augusto	0.00	3.10	0.00	0.00	3.10	0.00	3.10
Gioia	0.00	2.98	0.00	0.00	2.98	0.00	2.98
Candido Cl	2.90	0.00	0.00	0.00	2.90	0.00	2.90
Iberico Cl	0.00	2.90	0.00	0.00	2.90	0.00	2.90
Tea	0.00	2.78	0.00	0.00	2.78	0.00	2.78
Chirone	0.00	0.22	2.01	0.00	2.23	0.00	2.23
Rosa Marchetti	0.00	0.56	0.00	0.00	0.56	1.48	2.04
Vi.na.pri.	1.80	0.00	0.00	0.00	1.80	0.00	1.80
Celeste	0.00	1.76	0.00	0.00	1.76	0.00	1.76
Dorado	0.00	0.65	0.00	0.00	0.65	0.82	1.47
Leonardino	1.43	0.00	0.00	0.00	1.43	0.00	1.43
Eusake02	0.00	0.68	0.00	0.00	0.68	0.68	1.36
Corsa	0.00	1.22	0.00	0.00	1.22	0.00	1.22
Emma	0.00	1.20	0.00	0.00	1.20	0.00	1.20
Alva	0.00	1.17	0.00	0.00	1.17	0.00	1.17
Tiberio	0.00	1.10	0.00	0.00	1.10	0.00	1.10
Prometeo	0.00	1.05	0.00	0.00	1.05	0.00	1.05
Reperso	0.00	0.00	0.00	0.00	0.00	0.86	0.86
Kamir Pv	0.70	0.00	0.00	0.00	0.70	0.00	0.70

Varietà	Provvisoria	Prebase e base	1° Ripr.	2° Ripr.	Approvati	Scartati	Totale
Nadir Pv	0.66	0.00	0.00	0.00	0.66	0.00	0.66
Castelmocchi	0.00	0.00	0.00	0.00	0.00	0.63	0.63
Febo	0.00	0.56	0.00	0.00	0.56	0.00	0.56
Mirai Akai	0.00	0.00	0.00	0.00	0.00	0.45	0.45
Etrusco	0.00	0.30	0.00	0.00	0.30	0.00	0.30
Albatros	0.00	0.26	0.00	0.00	0.26	0.00	0.26
Corimbo	0.00	0.26	0.00	0.00	0.26	0.00	0.26
Fedra	0.00	0.26	0.00	0.00	0.26	0.00	0.26
Grifone	0.00	0.00	0.00	0.00	0.00	0.25	0.25
Grecale	0.00	0.24	0.00	0.00	0.24	0.00	0.24
Akira Pv	0.00	0.00	0.00	0.00	0.00	0.22	0.22
Daiki Pv	0.00	0.00	0.00	0.00	0.00	0.22	0.22
Mirai Amai	0.00	0.00	0.00	0.00	0.00	0.22	0.22
Cl225hp	0.00	0.14	0.00	0.00	0.14	0.00	0.14
Mza7	0.00	0.12	0.00	0.00	0.12	0.00	0.12
4ri18/175	0.00	0.10	0.00	0.00	0.10	0.00	0.10
Cl100	0.10	0.00	0.00	0.00	0.10	0.00	0.10
Vampire	0.00	0.07	0.00	0.00	0.07	0.00	0.07
Totale	29.84	2 641.69	2 909.45	6 059.29	11 640.27	1 622.76	13 263.03

7.2 Controllo delle coltivazioni da seme nel 2023: motivi di scarto

Valori espressi in ettari.

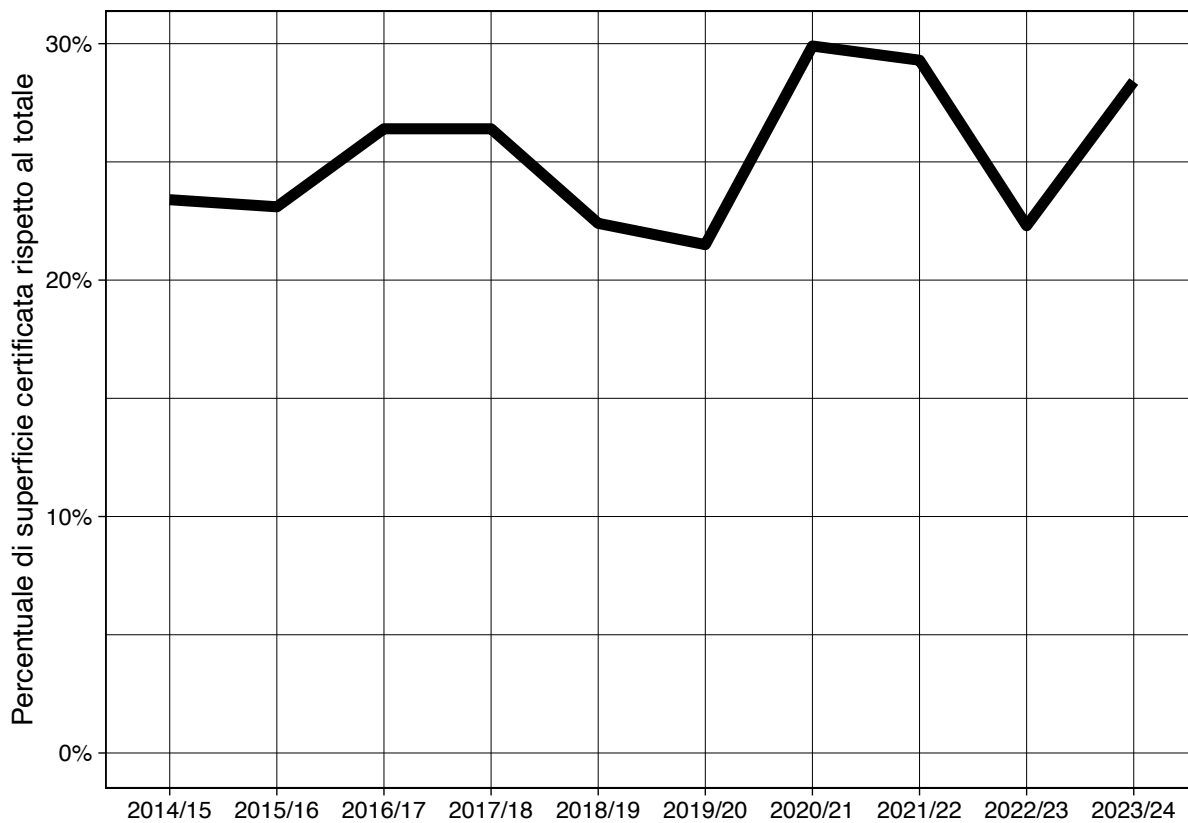
Motivo di scarto	Ettari	%
riso crodo	961.41	59.2%
impurità varietali	193.46	11.9%
problemi agronomici	324.92	20.0%
malattie	94.68	5.8%
mancata identità	7.17	0.4%
mancata documentazione	41.12	2.5%
Totale	1 622.76	100.0%

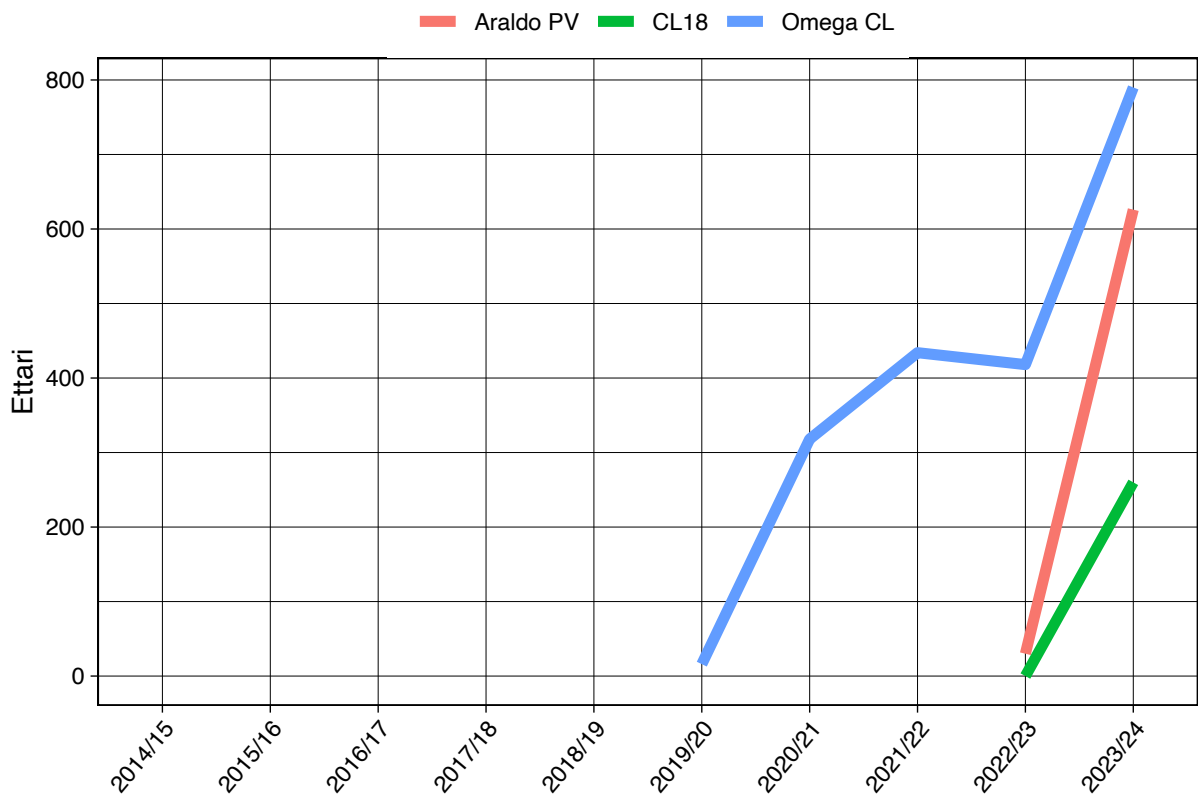
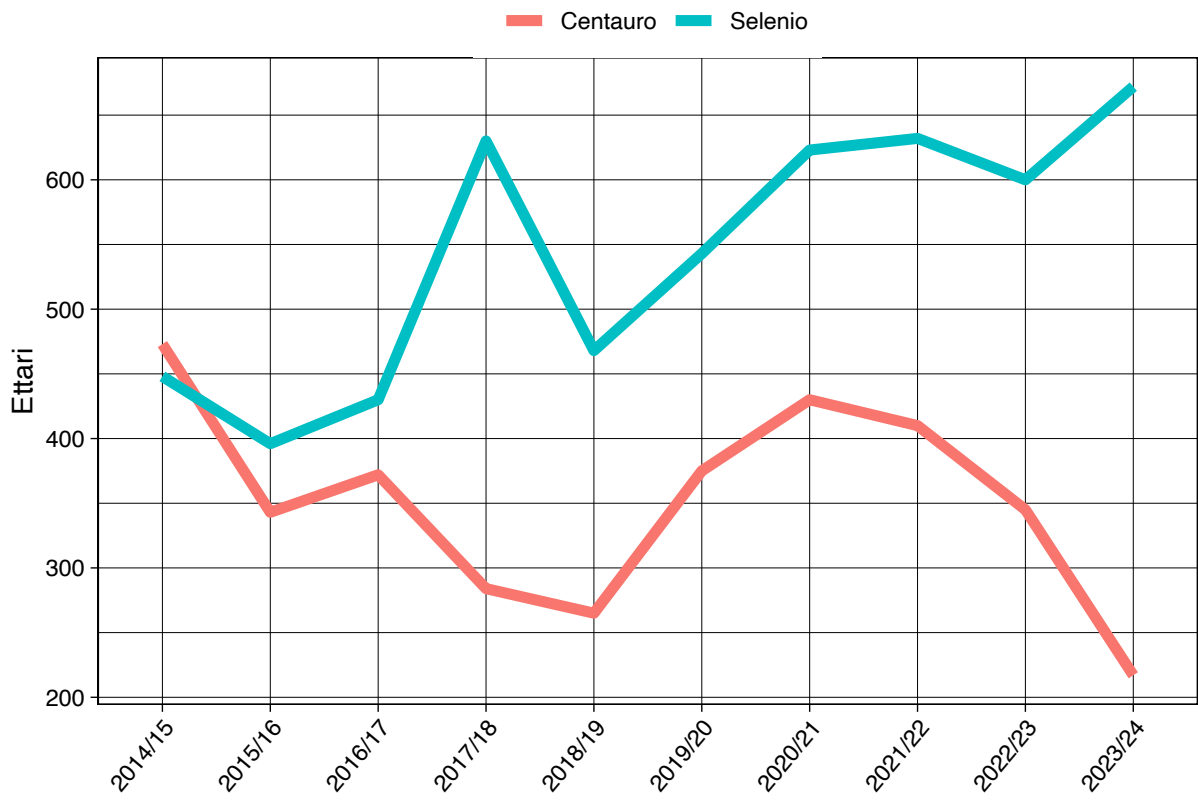
7.3 Controllo delle coltivazioni da seme nel 2023: ripartizione per provincia

Province	Colture visitate	Superfici approvate	Superfici Scartate	Superfici controllate	Percentuale di scarto
AL	22	205.63	5.21	210.84	2.5%
BI	4	136.04	0.00	136.04	0.0%
BO	12	6.48	9.51	15.99	59.5%
CA	11	62.72	14.00	76.72	18.2%
CN	7	39.72	46.18	85.90	53.8%
FE	44	534.57	70.06	604.63	11.6%
LO	13	152.54	42.93	195.47	22.0%
MI	51	711.79	107.91	819.70	13.2%
MN	16	163.52	6.00	169.52	3.5%
MO	2	17.53	0.00	17.53	0.0%
NO	158	2 656.10	262.88	2 918.98	9.0%
OR	36	668.53	38.57	707.10	5.5%
PV	248	2 356.67	558.20	2 914.87	19.2%
RO	3	40.46	0.00	40.46	0.0%
SI	1	139.05	0.00	139.05	0.0%
TO	1	0.00	0.80	0.80	100.0%
VC	231	3 574.66	438.00	4 012.66	10.9%
VE	1	33.48	0.00	33.48	0.0%
VR	12	140.78	22.51	163.29	13.8%
Totale	873	11 640.27	1 622.76	13 263.03	12.2%

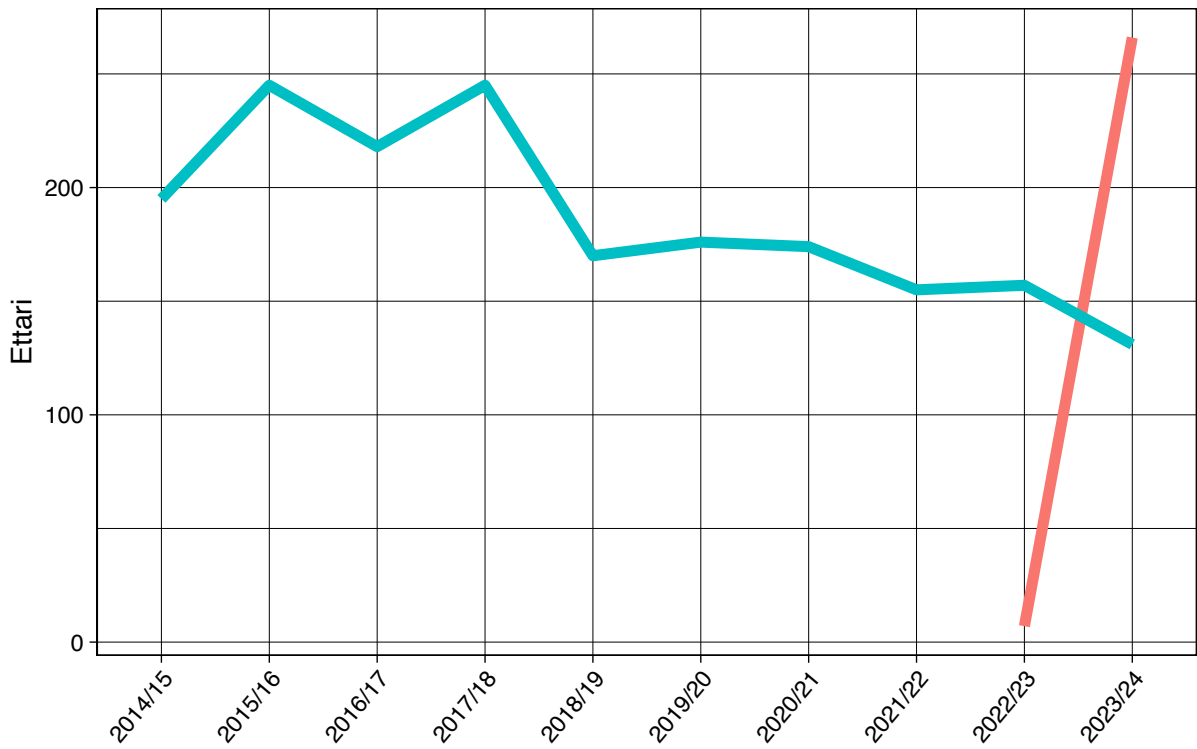
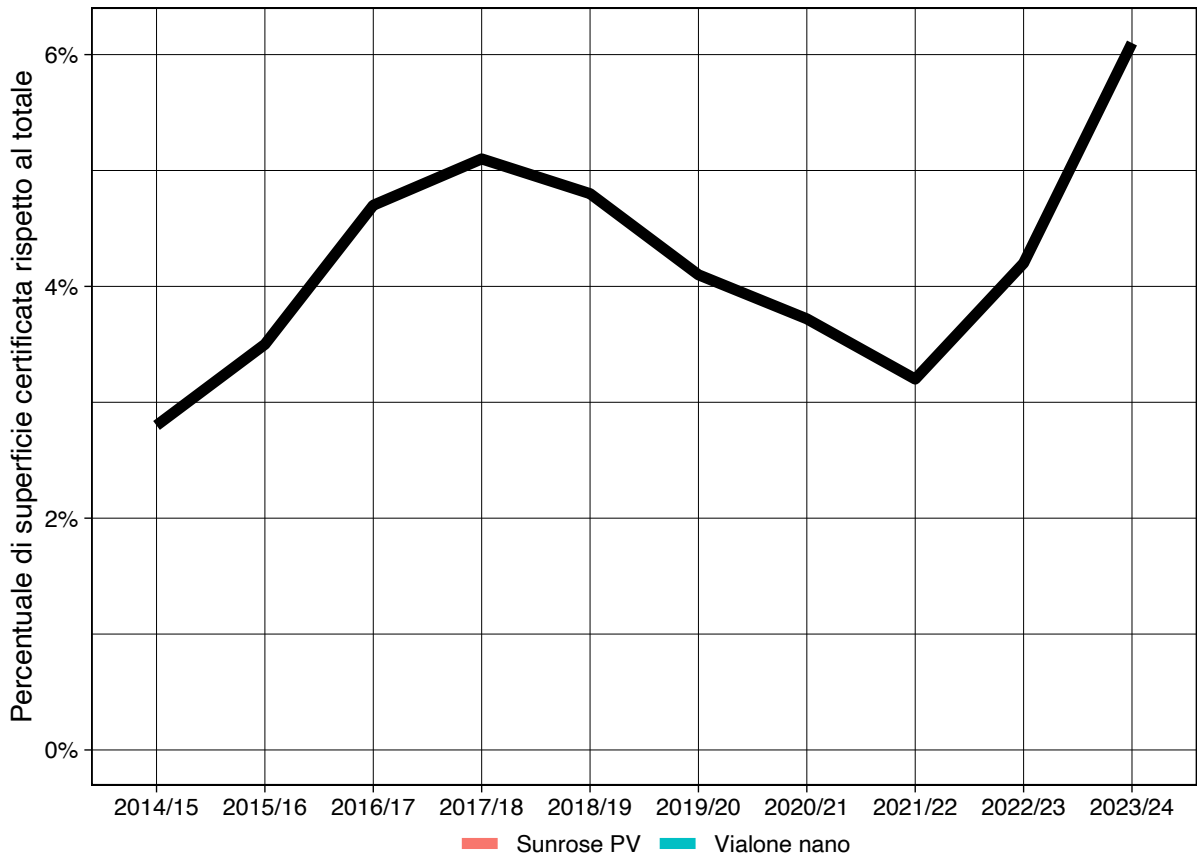
8 Superfici certificate ed evoluzione varietale

8.1 Evoluzione varietale tipi tondo

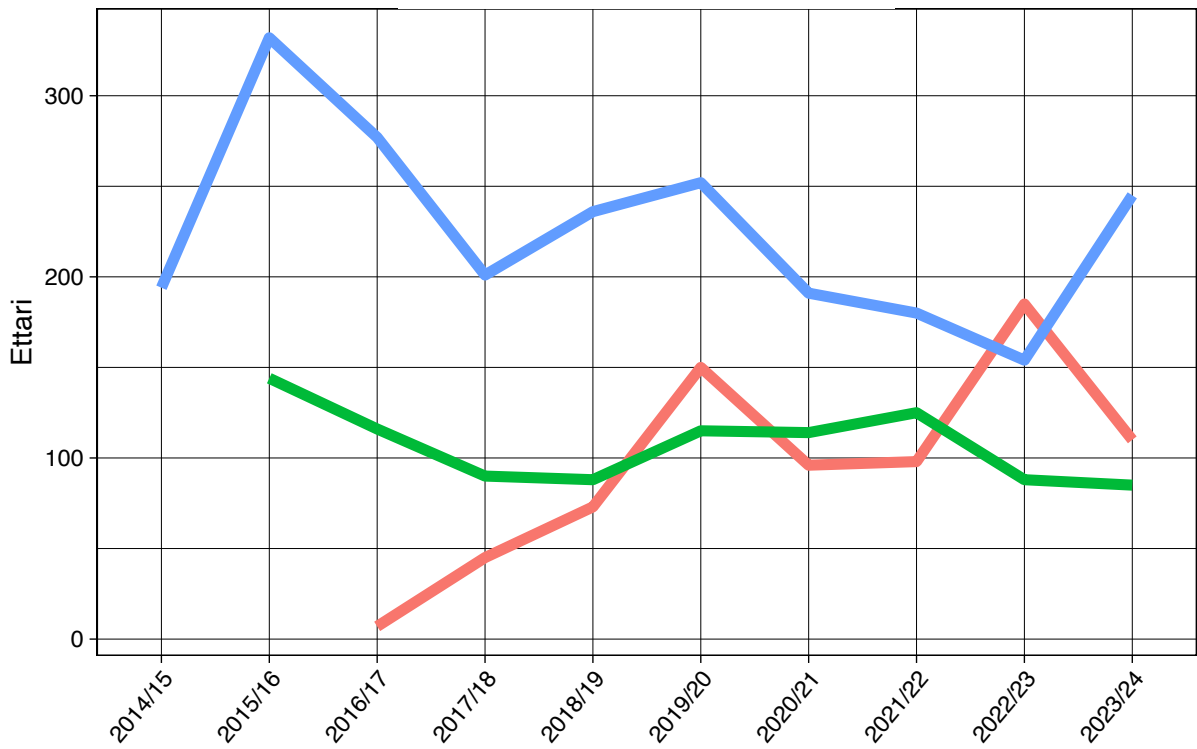
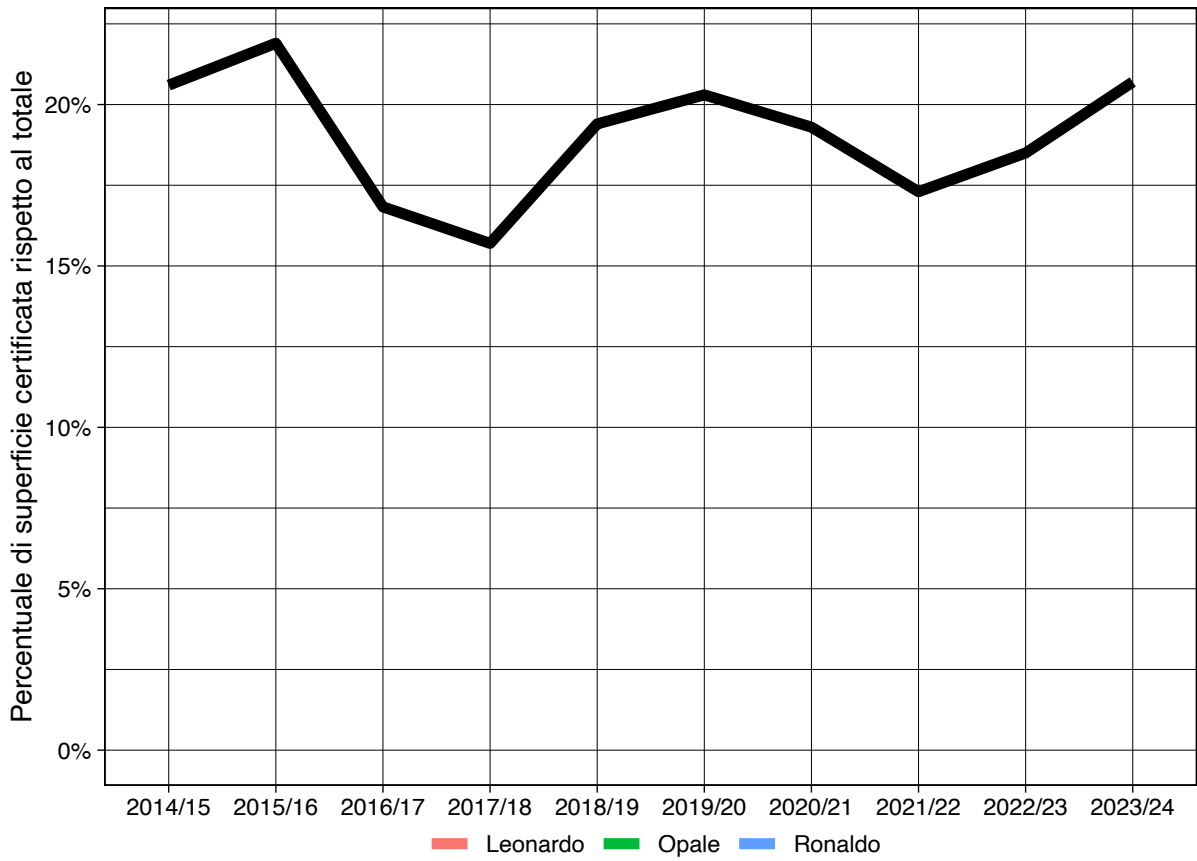


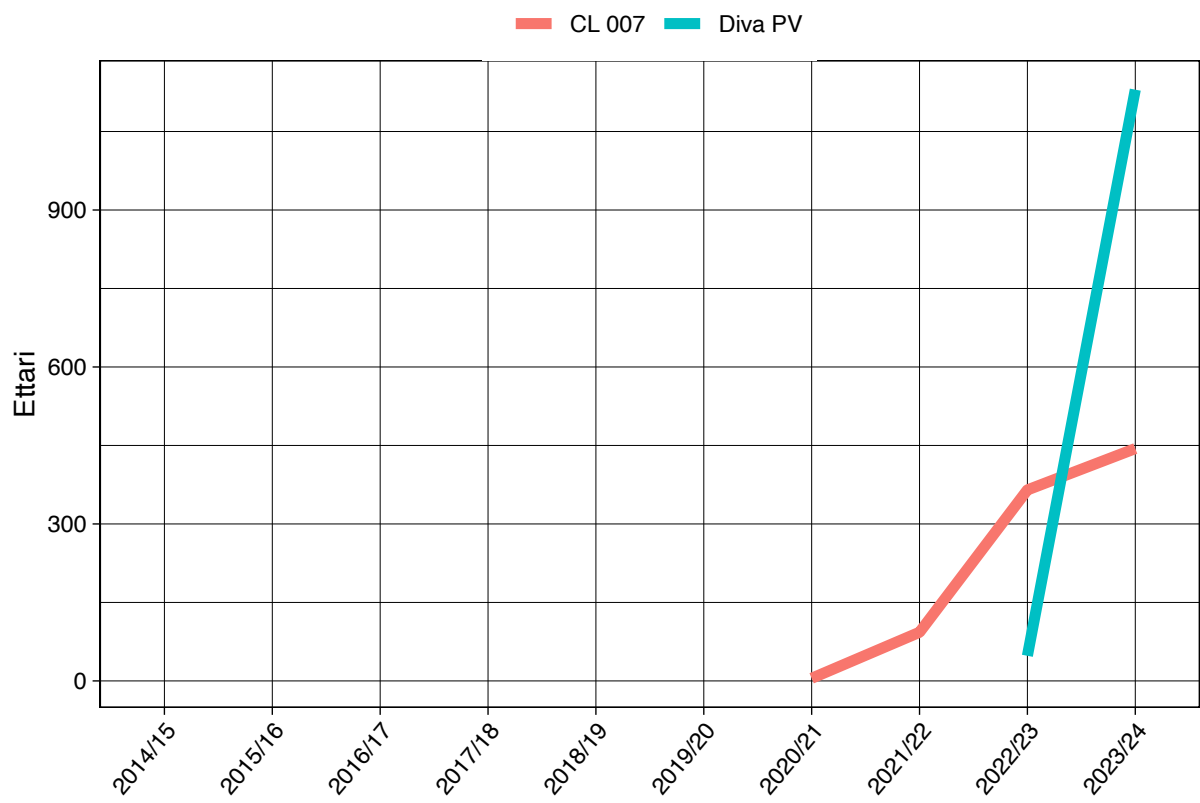


8.2 Evoluzione varietale tipi medio

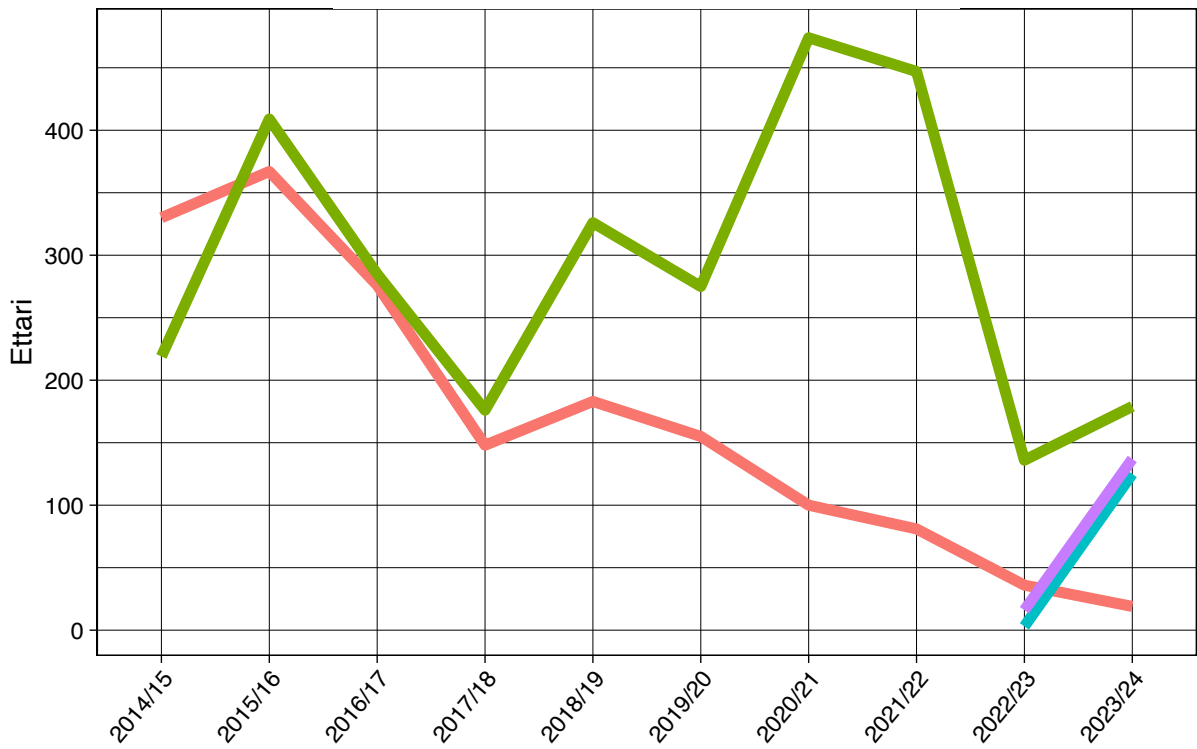
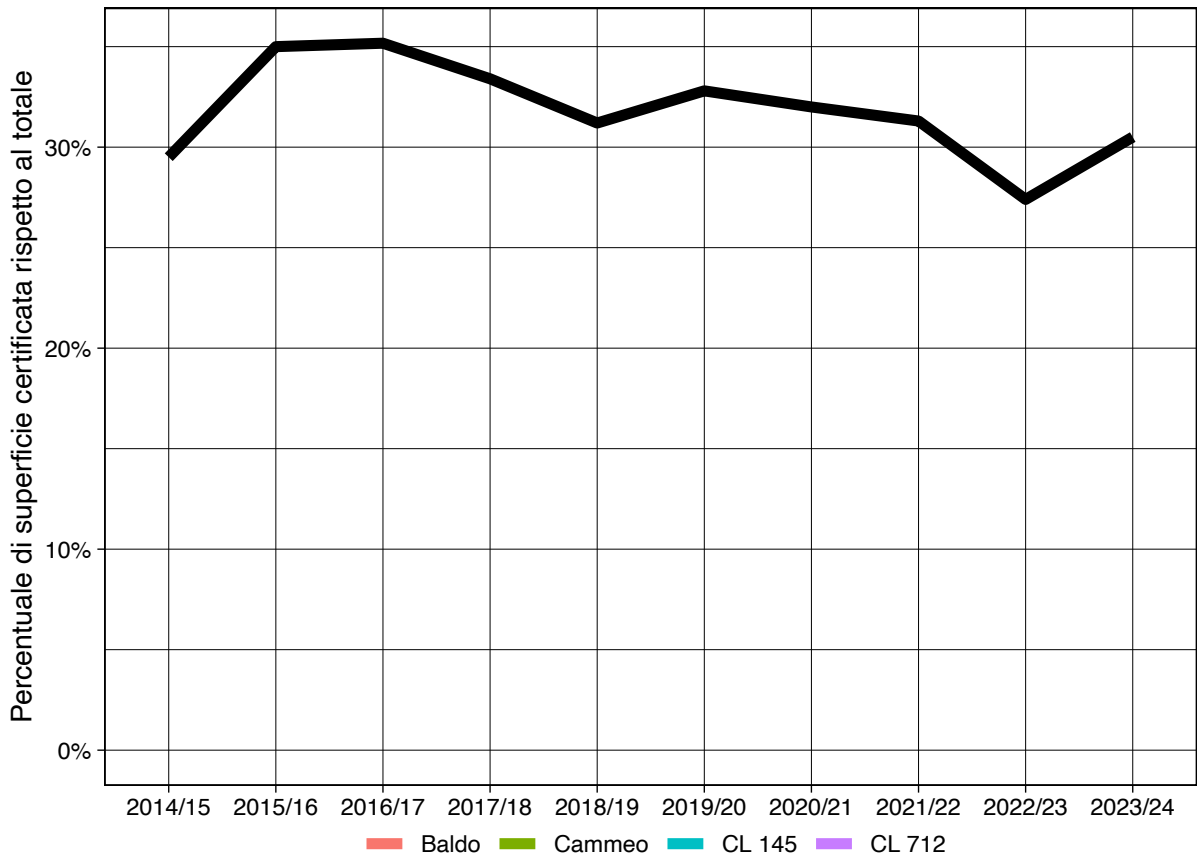


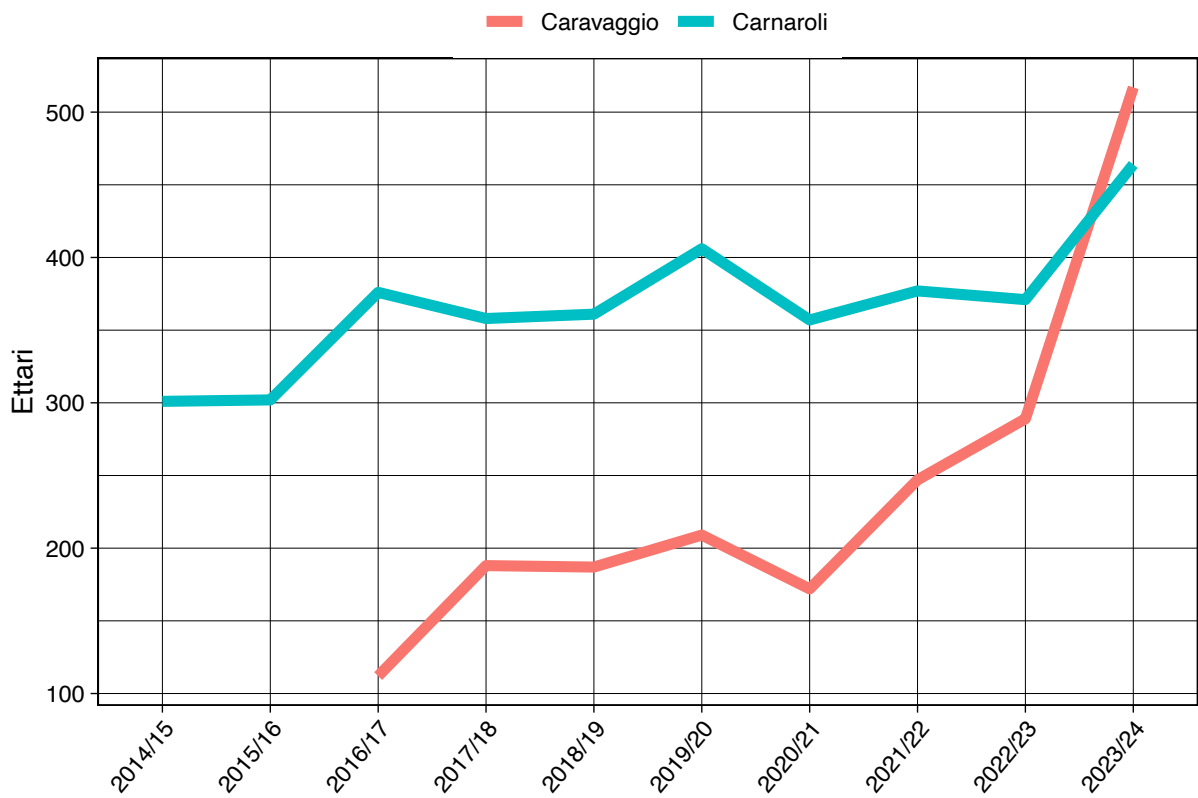
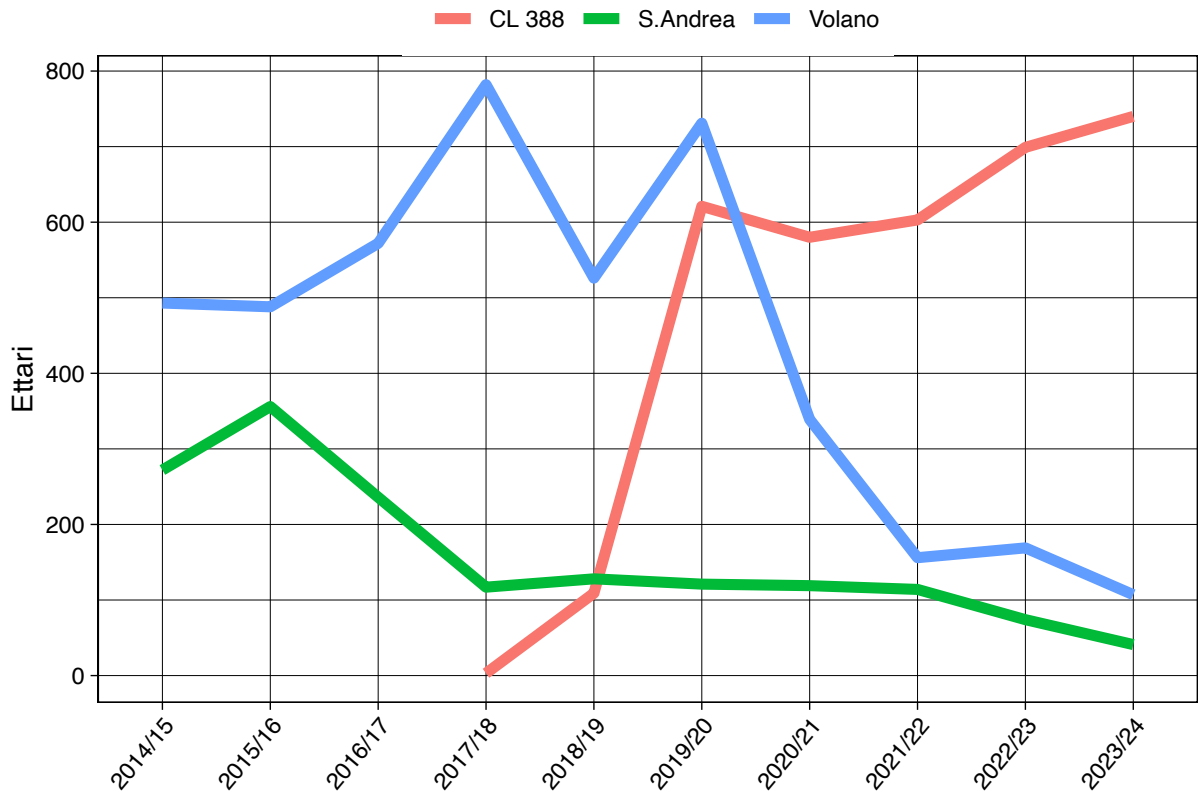
8.3 Evoluzione varietale tipi Lungo A da *parboiled*



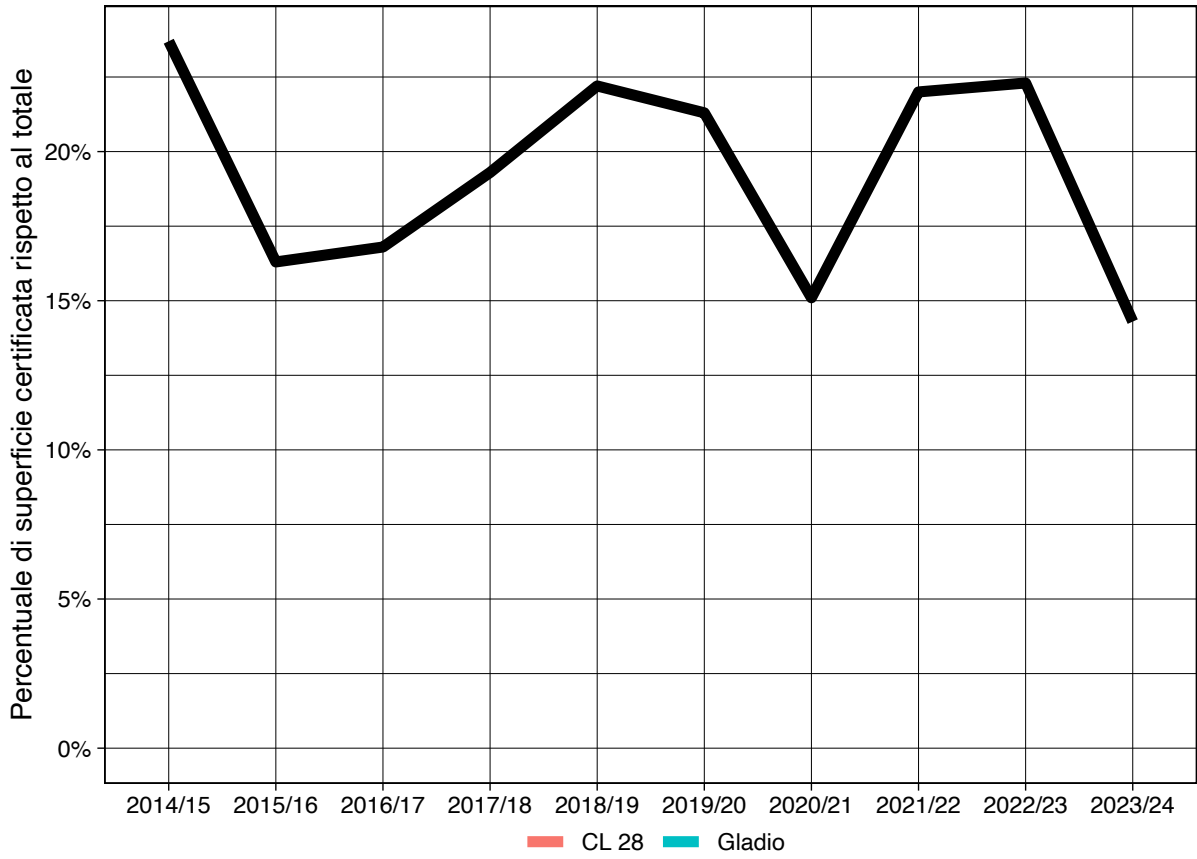


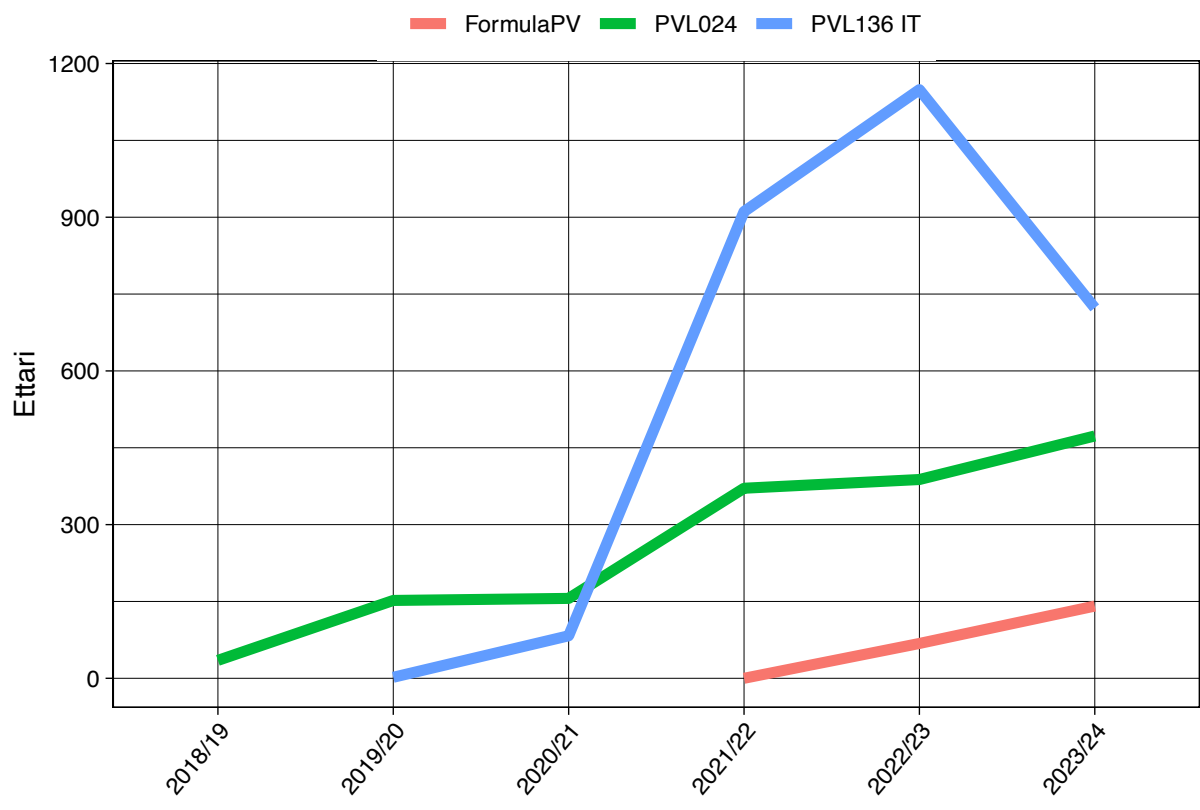
8.4 Evoluzione varietale tipi Lungo A da consumo interno





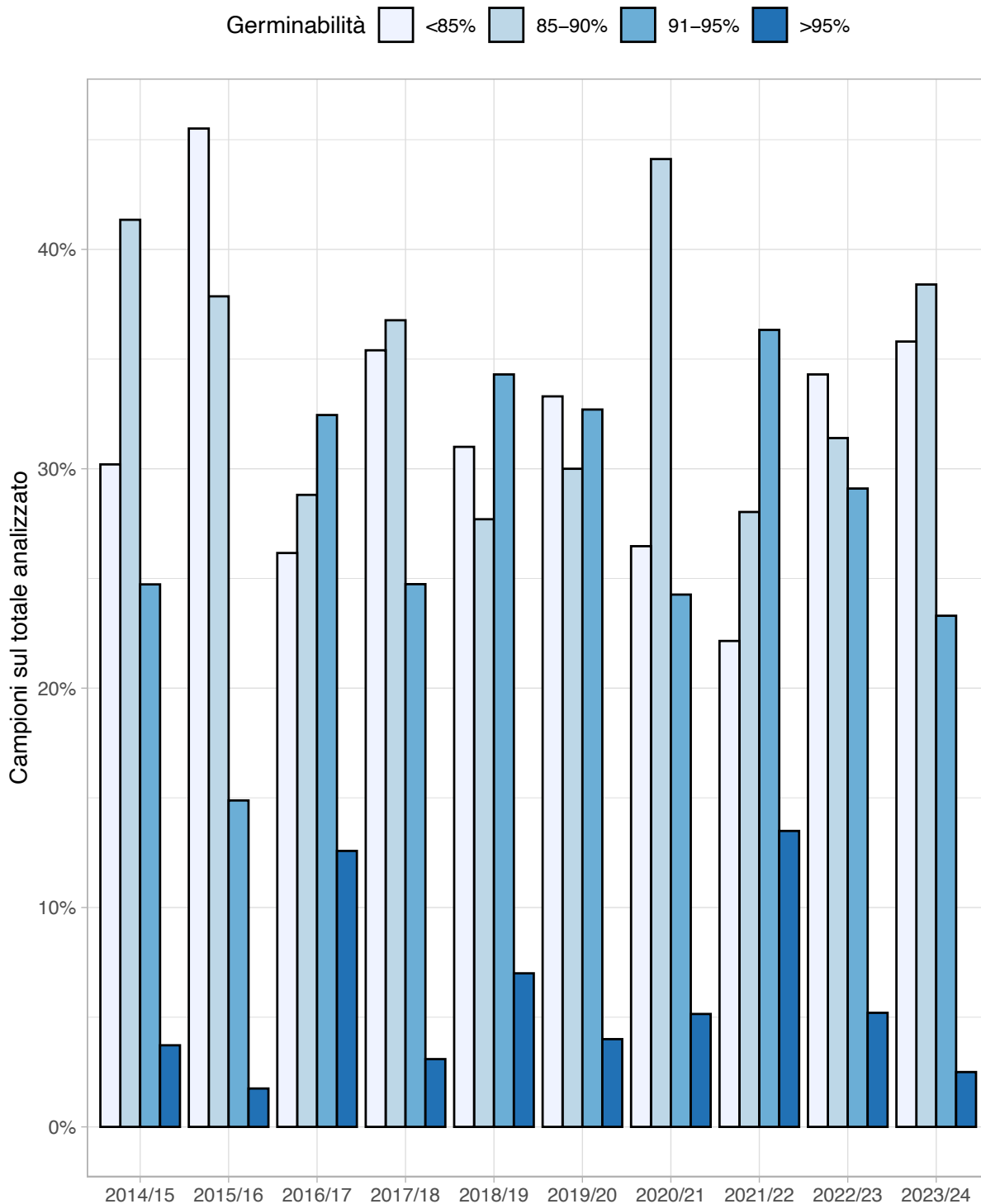
8.5 Evoluzione varietale tipi Lungo B





9 Analisi di germinabilità su campioni in natura

9.1 Germinabilità: suddivisione in classi di germinazione



9.2 Germinelli anormali per alterazioni di natura patologica: suddivisione in classi

