



**Newsletter di
informazioni sul riso**



RisoNews

**Anno 17°- n. 717
5 aprile 2024
Direttore responsabile:
Dott. Roberto Magnaghi**



News

PAC 2024. Ecco le regole sulle sementi certificate necessarie per il sostegno accoppiato sul riso *(Fonte: Nota Ente Risi)*

AGEA ha pubblicato la circolare con le regole relative alla domanda unica per il 2024.

Nella circolare si specifica che per ottenere il sostegno accoppiato sul riso gli agricoltori devono far riportare nei documenti fiscali (fatture di acquisto o DDT) le seguenti informazioni:

- Specie
- Varietà
- N° partita (comprensivo del lotto)
- Categoria
- Quantità

Tali documenti devono essere allegati alla domanda unica. In assenza di una delle predette informazioni, gli agricoltori saranno obbligati ad allegare anche i cartellini.

La documentazione fiscale non deve essere antecedente al mese di settembre dell'anno precedente a quello di presentazione della domanda di aiuto, pertanto è stata esclusa la possibilità di far valere le sementi certificate non utilizzate negli anni precedenti al 2024.

La circolare completa è disponibile al seguente link:

[Agea2137114.3.24aOPR_Circolarecoord. Campagna2024_final_13660_6197.pdf \(enterisi.it\)](#)

Turchia: ridotti i dazi sul riso fino al 31 agosto *(Fonte: Nota Ente Risi)*

Di norma la Turchia applica i seguenti dazi ad valorem sul riso importato: 34% sul risone, 36% sul riso semigreggio e 45% sul riso lavorato.

In base ad un report pubblicato dall'USDA (Dipartimento dell'Agricoltura degli Stati Uniti) la Turchia li ha ridotti dal 1° gennaio fino al 31 agosto 2024 ai seguenti livelli: 10% sul risone e sul riso semigreggio, 15% sul riso lavorato.

Ciò spiega il miglioramento dell'export italiano verso la Turchia che rispetto ai dati della scorsa campagna è passato da un calo di circa 650 tonnellate al 31 dicembre 2023 ad un incremento di quasi 1.800 tonnellate a fine marzo 2024.

A partire dal 1° settembre 2024 i dazi torneranno ai livelli consueti.

Sicurezza alimentare

Rapid Alert System

- Inviata dalla Danimarca una notifica di informazione per la presenza di Chlorpyrifos ($0,017 \pm 0,008$ mg/kg - ppm) in riso Basmati proveniente dal Pakistan.
- Inviata dai Paesi Bassi una notifica di informazione per la presenza di Thiamethoxam ($0,047$ mg/kg - ppm), Triciclazolo ($0,12$ mg/kg - ppm) e Aflatossine B1 ($5,1$ µg/kg - ppb) in riso proveniente dall'India
- Respinta alla frontiera della Francia una partita di riso proveniente dall'India per la presenza di Thiamethoxam ($0,065 \pm 0,03254$ mg/kg - ppm) e Triciclazolo ($0,11 \pm 0,055$ mg/kg - ppm).
- Respinta alla frontiera della Francia una partita di riso proveniente dal Pakistan per la presenza di Acetamiprid ($0,014 \pm 0,907$ mg/kg - ppb).
- Respinta alla frontiera della Francia una partita di riso proveniente dal Pakistan per la presenza di Imidacloprid ($0,019 \pm 0,009$ mg/kg - ppm).
- Respinta alla frontiera dell'Irlanda una partita di riso proveniente dal Pakistan per la presenza di Aflatossine B1 ($5,7 \pm 0,9$ µg/kg - ppb) e Aflatossine totali ($6,1 \pm 0,9$ µg/kg - ppb)
- Respinta alla frontiera dell'Italia una partita di riso proveniente dal Pakistan per la presenza di Acetamiprid ($0,041 \pm 0,021$ mg/kg - ppb).



Mercato ITALIANO

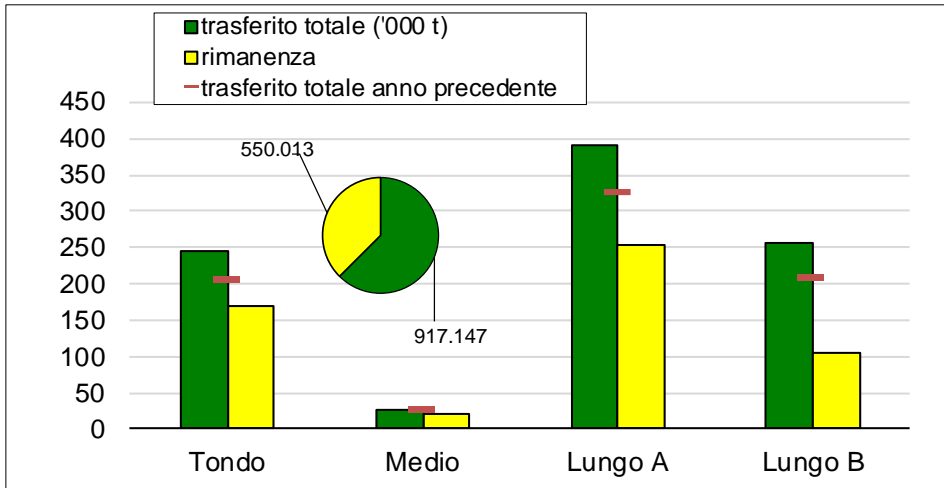
Campagna 2023/2024

Dati dal 1° settembre 2023 al 2 aprile 2024



Trasferimenti di risone

(dati espressi in tonnellate)

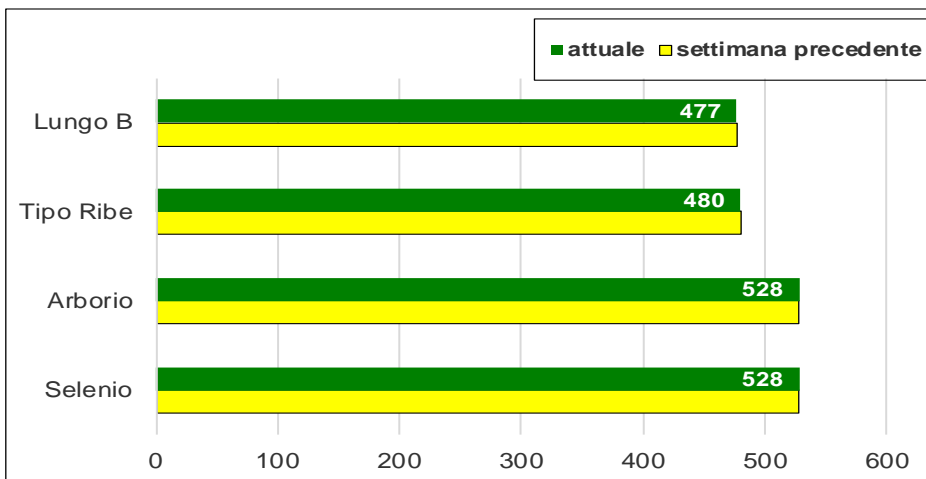


Nell'ultima settimana i trasferimenti di risone hanno riguardato 21.489 tonnellate così suddivise: 8.475 tonnellate di "lunghi A", 6.614 tonnellate di "lunghi B", 5.904 tonnellate di "tondi" e 496 tonnellate di "medi".

I trasferimenti totali ammontano a 917.147 tonnellate, collocandosi al 62,5% della disponibilità vendibile e risultano in aumento di 142.709 tonnellate (+18,4%) rispetto alla scorsa campagna.

Il confronto con la campagna 2021/2022 mostra un calo di 201.429 tonnellate (-18%).

Prezzi dei risoni di Vercelli (€/t)



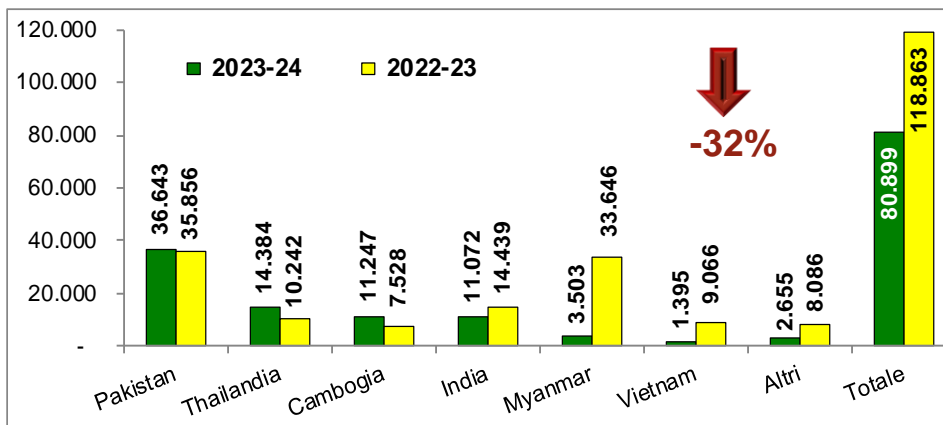
Sulla Piazza di Vercelli non si registra alcuna variazione delle quotazioni di riferimento.



Importazioni in Italia

(dati espressi in tonnellate base riso lavorato)

(Fonte MAECI: titoli richiesti per semigreggio e lavorato)



L'import si colloca a 80.899 tonnellate, in equivalente lavorato, contro le 118.863 tonnellate della scorsa campagna e fa segnare un calo di 37.964 tonnellate (-32%) rispetto allo scorso anno.

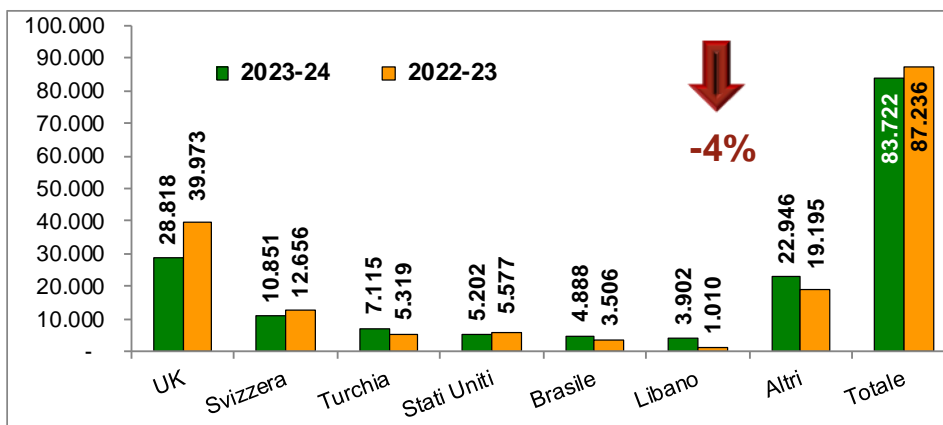
Le importazioni di riso semilavorato/lavorato, pari a 59.535 tonnellate, rappresentano il 74% del volume totale importato e di queste quasi 20.800 tonnellate sono rappresentate da riso lavorato parboiled.

Le importazioni di riso di tipo Japonica, pari a 2.188 tonnellate, risultano in calo di 18.761 tonnellate (-90%), mentre quelle di riso di tipo Indica fanno segnare un decremento di 19.203 tonnellate (-20%) rispetto al pari data di un anno fa.

Esportazioni dall'Italia

(dati espressi in tonnellate base riso lavorato)

(Fonte: dichiarazioni di esportazione dell'Ente Risi)



L'export ammonta a 83.722 tonnellate, in equivalente lavorato, in calo di 3.514 tonnellate (-4%) rispetto alla campagna precedente.

La tipologia del «Lungo A», con un volume di 42.664 tonnellate, risulta la più esportata e fa segnare un incremento di 6.483 tonnellate (+18%) rispetto allo scorso anno.

Per l'export di riso «tondo», «medio» e «lungo B» - rispettivamente, pari a 26.996 tonnellate, 3.018 tonnellate e 11.044 tonnellate - si registrano cali del 22%, del 34% e dell'8%.



Mercato Unione europea

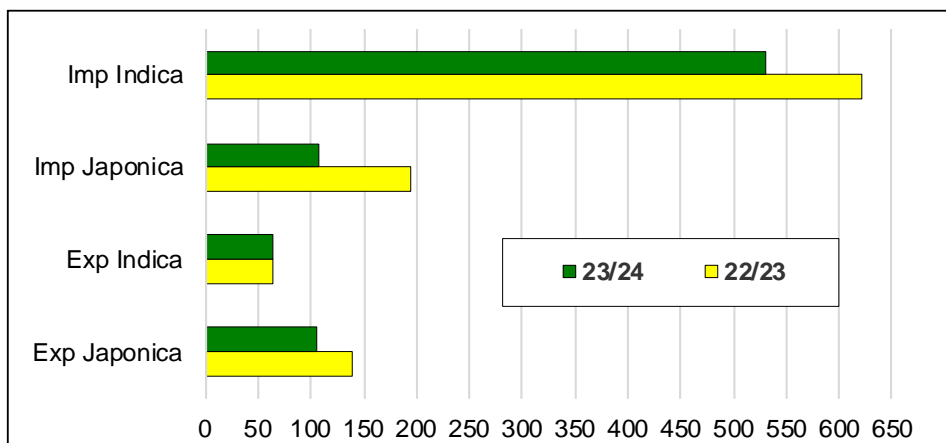
Campagna 2023/2024

Dati dal 1° settembre 2023 al 27 marzo 2024



Import Export UE

(dati in migliaia di tonnellate - base lavorato)



I dati forniti dalla Commissione europea, aggiornati alla data del 27 marzo, mostrano un import in calo di circa 176.200 tonnellate (-22%) rispetto allo scorso anno, essendo passato dalle quasi 815.600 tonnellate di un anno fa alle circa 639.400 tonnellate attuali.

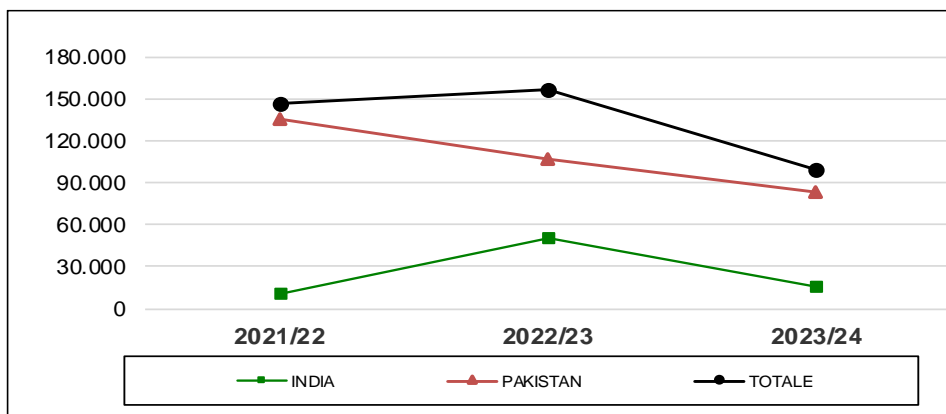
Le importazioni di riso di tipo Japonica, pari a 108.200 tonnellate fanno segnare un decremento di circa 85.300 tonnellate (-44%), mentre quelle di riso di tipo Indica, pari a quasi 531.200 tonnellate, risultano in calo di circa 90.900 tonnellate (-15%).

Sul fronte dell'export, il volume totale della campagna ammonta a circa 169.000 tonnellate, in equivalente lavorato, facendo segnare un decremento di oltre 34.300 tonnellate (-17%) rispetto a un anno fa.

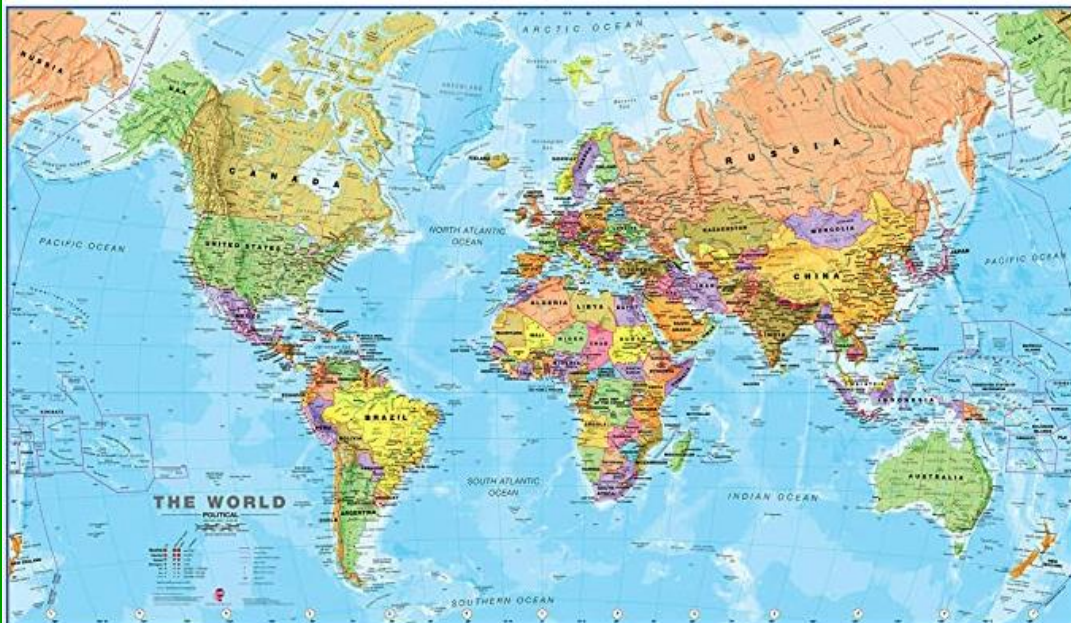
Le esportazioni di riso di tipo Japonica, circa 106.100 tonnellate, fanno segnare un decremento di 33.000 tonnellate (-24%), mentre quelle di riso di tipo Indica, circa 62.900 tonnellate, risultano in calo di circa 1.300 tonnellate (-2%).

Import di riso Basmati

(dati in tonnellate di riso semigreggio)



Le richieste di titoli per il riso Basmati di origine pakistana ammontano a 83.313 tonnellate e risultano in calo del 22%, mentre quelle relative al Basmati di origine indiana, pari a 16.019 tonnellate, fanno segnare un decremento del 68% rispetto alla scorsa campagna.



Mercati internazionali

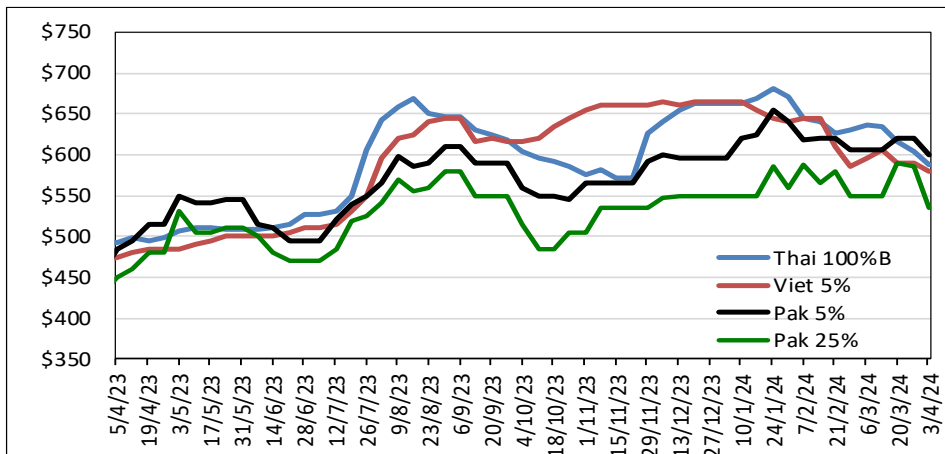
Campagna 2023/2024

Dati dal 1° settembre 2023 al 3 aprile 2024



Andamento dei prezzi

(\$ per tonnellata)



Rispetto alle quotazioni rilevate il 20 marzo risultano in calo il Pakistan 25% (-\$55), il Brasile Type 1 (-\$35), il Thai 100%B (-\$29), il Pakistan 5% (-\$20), l'Argentina 5% (-\$20), l'Uruguay 5% (-\$15), il Vietnam 5% (-\$10) e il Pakistan Basmati S. Kernel (-\$5).

Quotazioni settimanali

Principali quotazioni FOB del riso lavorato

<i>Tasso di cambio</i>	€1 = \$1,0783	
Mercati asiatici	\$/t	€/t
Thai 100%B	588	545
Vietnam 5%	580	538
India 5%	divieto export	N.Q.
Pakistan 5%	600	556
Pakistan 25%	535	496
Myanmar 5%	635	589
Pakistan Basmati S. Kernel	990	918
Basmati India-prezzo minimo export	950	881
Altri mercati	\$/t	€/t
Uruguay 5%	705	654
Argentina 5%	680	631
Brasile Type 1	720	668
USA LG 2/4% Fob US Gulf	820	760
California MG 1/4% - Med -	835	774

Fonte Creed Rice Co.