

Misure da adottare in area risicola



Paolo Mancin



## *Il quadro di riferimento*

Direttiva 2000/60/CE  
per l'azione comunitaria  
in materie di acque



Direttiva 2009/128/CE  
per l'azione comunitaria  
ai fini dell'utilizzo  
sostenibile dei pesticidi



Piano di Gestione  
delle Acque - PdG Po



Piano d'Azione Nazionale  
per l'uso sostenibile dei  
prodotti fitosanitari - PAN

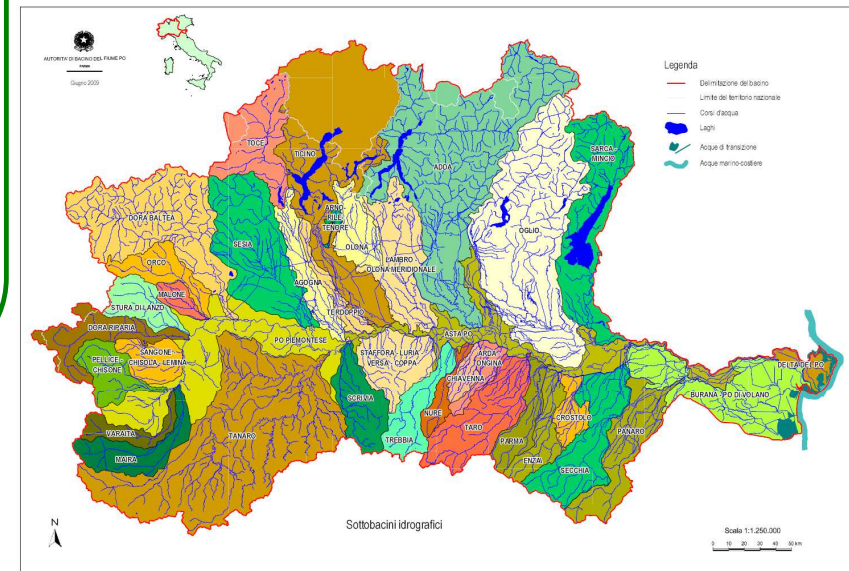


## Il PdG Po

**DGR 22-2602 del 14/12/2015**  
**Parere regionale sul Progetto**  
**di Piano di Gestione del**  
**Distretto idrografico del Fiume**  
**Po e sul *Programma di Misure***  
***per il territorio piemontese***

**Adozione in sede di**  
**Comitato Istituzionale**  
**dell’Autorità di Distretto del**  
**Po in data 17/12/2015**

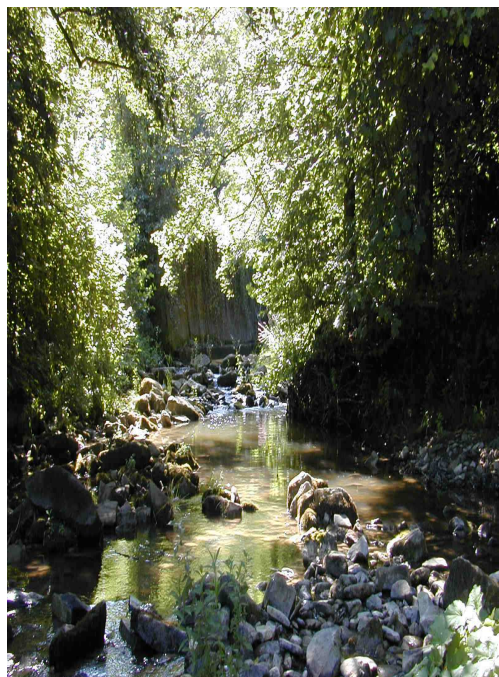
## Distretto Padano



**.....seguirà approvazione**  
**con DPCM**

# Individuazione delle Misure di Tutela delle acque

Elaborazione del Programma di Misure con modalità condivise a livello di Bacino padano



*STATO*

Monitoraggi 2009-  
2014

*PRESSIONI*

analisi delle pressioni  
antropiche e  
valutazione del rischio



*RISPOSTE*

Misure di Piano  
applicate al singolo corpo idrico  
Valutazione dei costi



**BUONO  
STATO**



## *Le Misure in aree risicole*

Individuazione Misure in aree risicole in presenza di rilevamenti di inquinanti utilizzati nelle colture che declassano la qualità ambientale delle acque superficiali e sotterranee

### *KTM 3 - Ridurre l'inquinamento da pesticidi in agricoltura*

#### Applicazione delle misure individuate dal PAN

- ✓ limitazione d'uso di alcuni prodotti fitosanitari in base ai riscontri del monitoraggio
- ✓ promozione attività di formazione specifica per l'utilizzo di determinati prodotti fitosanitari
- ✓ più efficace e mirata organizzazione dell'attività di controllo
- ✓ Elaborazione documenti regionali di indirizzo per l'applicazione operativa delle misure



**CONCERTAZIONE**

# *Perché un incontro sulle aree risicole in un'ottica di bacino*

## Criteri fondamentali per l'individuazione e applicazione efficace delle Misure

- ✓ riduzione degli inquinanti rilevati dal monitoraggio e raggiungimento degli obiettivi di qualità previsti dalla normativa europea
- ✓ sostenibilità economica - produttiva delle misure
- ✓ informazione e partecipazione dei soggetti interessati
- ✓ applicazione omogenea nel Distretto padano



**Carta degli intenti**



Misure da adottare in area risicola



**Grazie per la vostra attenzione**



**Paolo Mancin**

<http://www.regione.piemonte.it/ambiente/acqua/index.htm>

